



S-Team  
sportswear&embroidery

Rigiweg 2  
Postfach 46  
CH-6222 Gunzwil

Tel. 0041 41 370 79 90  
Fax 0041 41 370 79 89

[www.s-team.ch](http://www.s-team.ch)  
[info@s-team.ch](mailto:info@s-team.ch)

# 2011



Art. Nr.	Bezeichnung	Seite	Art. Nr.	Bezeichnung	Seite
MB 001	5 Panel Promo Cap leicht laminiert	62	MB 6502	Two Tone Cap	14
MB 002	5 Panel Promo Cap laminiert	62	MB 6503	Economic X-Tube	96
MB 003	3 Panel Promo Cap	63	MB 6504	Arrow Cap	12
MB 004	6 Panel Promo Cap	63	MB 6505	Special Peak Cap	15
MB 005	7 Panel Promo Cap	64	MB 6506	Turbo Piping Cap	16
MB 006	Bob Hat	64	MB 6508	5 Panel Flat Peak Cap	29
MB 007	Cabrio Cap	9	MB 6509	6 Panel Flat Peak Cap	29
MB 009	Fisherman Hat	53	MB 6510	Dot Print Cap	36
MB 011	5 Panel Cap brushed Cotton	65	MB 6511	Mix-Up Cap	8
MB 012	Fisherman Piping Hat	53	MB 6512	Fancy Seam Cap	10
MB 013	Fisherman Piping Hat for Kids	58	MB 6513	Brush Stroke Cap	16
MB 016	6 Panel Cap laminiert	20	MB 6514	Snap Military Cap	51
MB 017	6 Panel Cap mit Wildlederschirm	11	MB 6518	Badge Military Cap	51
MB 018	6 Panel Cap stirnanliegend	20	MB 6519	French Terry Cap	7
MB 022	6 Panel Chef Cap	10	MB 6520	Soft Peak Army Cap	50
MB 023	Turned 6 Panel Cap	20	MB 6521	Softshell Cap	34
MB 024	6 Panel Sandwich Cap	25	MB 6522	Sportive Cap	36
MB 035	5 Panel Sandwich Cap	65	MB 6523	Cotton Twill Cap	7
MB 036	Neon-Reflex-Cap	39	MB 6524	Triangular Scarf	NEW 93
MB 038	Racing Cap	12	MB 6525	High Frequency Cap	NEW 9
MB 040	Bandana	95	MB 6526	5 Panel Sandwich Cap	NEW 6
MB 041	Bandana Hat	95	MB 6527	Selling Cap No.1	NEW 107
MB 042	Terry Headband	97	MB 6528	Selling Cap No. 2	NEW 107
MB 043	Terry Wristband	97	MB 6529	Capholder	NEW 39
MB 044	Sporty Wristband	97	MB 6530	Functional Bandana Hat	NEW 33
MB 045	Gatsby Cap	9	MB 6531	Armwarmer	NEW 41
MB 049	Half-Pipe Sandwich Cap	17	MB 6532	Legwarmer	NEW 41
MB 065	Flag Cap Deutschland	67	MB 6533	Women's Mesh Cap	NEW 30
MB 070	5 Panel Polyester Mesh Cap	29	MB 6534	Pinstripe Mesh Cap	NEW 31
MB 071	5 Panel Polyester Mesh Cap for Kids	58	MB 6535	6 Panel Stripe Cap	NEW 26
MB 074	X-Tube	96	MB 6536	Cotton Fringe Scarf	NEW 94
MB 091	6 Panel Cap heavy Cotton	61	MB 6537	Viscose Fringe Scarf	NEW 94
MB 092	5 Panel Cap heavy Cotton	61	MB 6538	Laser Cut Cap	NEW 33
MB 095	Military Cap	49	MB 6539	Cord Hat	NEW 52
MB 096	Fashion Sunvisor	13	MB 6540	Winter Army Cap	NEW 50
MB 097	Enzyme Washed Cap	23	MB 6541	Light brushed Sandwich Cap	NEW 26
MB 115	Cord Raver Cap	8	MB 6542	Size Cap	NEW 27
MB 135	Club Cap	15	MB 6543	4 Panel Cycling Race Cap	NEW 41
MB 280	Microfibre Sauna Sheet	87	MB 6544	Running 4 Panel Cap	NEW 42
MB 281	Microfibre Bathrobe	87	MB 6545	Running Sunvisor	NEW 42
MB 420	Guest Towel	89	MB 6546	Legionärs Cap	NEW 35
MB 421	Towel 50 x 100 cm	90	MB 6547	Waterproof Hat	NEW 35
MB 422	Bath Towel 70 x 140 cm	90	MB 6549	Functional Checked Trekking Bandana	NEW 94
MB 423	Sauna Sheet 70 x 180 cm	90	MB 6550	Retro Mesh Cap	NEW 31
MB 424	Bath Sheet 100 x 150 cm	90	MB 6552	Promo Sandwich Cap	NEW 62
MB 425	Flannel	89	MB 7002	Kids' Cap	57
MB 426	Guest Towel 30 x 50 cm	88	MB 7005	Double Sandwich Kids' Cap	57
MB 427	Hand Towel 50 x 100 cm	88	MB 7010	5 Panel Kids' Cap	55
MB 428	Bath Towel 70 x 140 cm	88	MB 7015	Chino-Cotton Sandwich Kids' Cap	57
MB 429	Beach Towel 90 x 180 cm	88	MB 7016	Kids' Beanie	59
MB 430	Bath Robe Hooded	88	MB 7017	Kids' Fleece Schal	59
MB 431	Sportschal	NEW 91	MB 7018	Military Cap for Kids	56
MB 503	Rib-Beanie	71	MB 7019	Junior Legionärs Cap	NEW 56
MB 504	Strick-Schal	71	MB 7500	Strick-Mütze	69
MB 505	Strick-Handschuhe	71	MB 7501	Strick-Mütze for Kids	59
MB 601	Groove Cap	17	MB 7502	Strick-Mütze mit Kontrastband	74
MB 609	Turned 6 Panel Cap laminiert	21	MB 7510	6 Panel Fleece Cap mit Ohrenschutz	82
MB 610	Coolmax® Cap	38	MB 7511	Arctic Cap mit Ohrenschutz	82
MB 701	Straw Hat	53	MB 7530	Strick-Mütze mit Schild	77
MB 6111	6 Panel Raver Cap	18	MB 7538	Strick-Hut mit Schild	77
MB 6112	6 Panel Raver Sandwich Cap	27	MB 7540	Strick-Mütze mit Pompon	76
MB 6116	6 Panel Outdoor-Sports-Cap	38	MB 7550	Strick-Mütze	76
MB 6117	5 Panel Cap	22	MB 7551	Thinsulate™ Strick-Mütze	78
MB 6118	Brushed 6 Panel Cap	19	MB 7580	Beanie No.1	72
MB 6119	Geprägte Ornament 6 Panel Cap	5	MB 7584	Beanie mit Kontrastband	75
MB 6120	Geprägte 6 Panel Cap	6	MB 7605	Dockland Cap	85
MB 6121	6 Panel VIP Cap	12	MB 7610	Fleece Schal	84
MB 6123	Sandwich Sunvisor	13	MB 7611	Fleece Schal XXL	84
MB 6126	Softlining Raver Cap	19	MB 7618	Balaclava	85
MB 6128	6 Panel Raver Cap laminiert	19	MB 7620	Fleece Stirnband	85
MB 6131	6 Panel Baseball Cap	22	MB 7700	Microfleece Handschuhe	83
MB 6135	6 Panel Polyester Peach Cap	34	MB 7710	Microfleece Stirnband	83
MB 6155	Pack-a-Cap	37	MB 7720	Microfleece Mütze	83
MB 6156	Micro-Edge Sports Cap	37	MB 7740	Microfleece Schal	83
MB 6161	6 Panel Cord Cap	8	MB 7901	Strick-Handschuhe	70
MB 6172	6 Panel enzyme-washed Chino-Cotton Cap	23	MB 7902	Thinsulate™ Fleece Gloves	NEW 78
MB 6181	Original Flexfit® Cap	45	MB 7910	Strick-Schal	72
MB 6183	High Performance Flexfit® Cap	46	MB 7911	Crinkle-Sommerschäl	93
MB 6184	Flexfit® Flatpeak Cap	46	MB 7912	Frühlingschal	93
MB 6185	Flexfit® Glencheck Cap	46	MB 7913	Strick-Schal	70
MB 6186	coldblack® Flexfit® Cap	47	MB 7914	Fleece Schal	84
MB 6187	Flexfit® Ripstop Sandwich Cap	NEW 45	MB 7920	Beanie mit Schild	72
MB 6188	Flexfit® Army Cap	NEW 47	MB 7921	Strick-Beanie	70
MB 6192	Security Cap	39	MB 7923	Rib Beanie	73
MB 6193	Security Cap for Kids	58	MB 7924	Zipper Beanie	74
MB 6195	Chino-Cotton Fashion Cap	24	MB 7925	Strick-Beanie mit Fleece-Einsatz	73
MB 6197	Double Sandwich Cap	25	MB 7926	Cotton Beanie	NEW 69
MB 6200	Chino-Cotton Sandwich Cap	24	MB 7927	Norwegian Hat	NEW 77
MB 6258	J&N Prägecap	5	MB 7928	Thinsulate™ Beanie with Ear Protector	NEW 79
MB 6265	Trucker Cap Cotton	30	MB 7929	Thinsulate™ Headband	NEW 79
MB 6501	Piping Cap	14	MB 7930	Thinsulate™ Neckwarmer	NEW 79

Art. Nr.	Bezeichnung	Seite
<b>MB 7931</b>	Winter Softshell Cap	<b>NEW</b> 80
<b>MB 7932</b>	Bonded Doubleface Army Cap	<b>NEW</b> 80
<b>MB 7933</b>	Bonded Doubleface Beanie	<b>NEW</b> 73
<b>MB 7934</b>	Checked Flannel Cap with Earflaps	<b>NEW</b> 81
<b>MB 7935</b>	Wing Beanie	<b>NEW</b> 75
<b>MB 7936</b>	Sport Balaclava	<b>NEW</b> 81
<b>MB 9411</b>	5 Panel Cap mit Wildlederschirm	11
<b>MB 9412</b>	5 Panel Cap	21
<b>MB 9500</b>	Nikolausmütze lang	105
<b>MB 9501</b>	Nikolausmütze kurz	101
<b>MB 9502</b>	Nikolausmütze mit Zöpfen	101
<b>MB 9503</b>	Glanz-Nikolausmütze	101
<b>MB 9516</b>	Luxury Xmas Hat	105
<b>MB 9517</b>	Magic Xmas Hat	106
<b>MB 9518</b>	Xmas Party Hat	105
<b>MB 9519</b>	Xmas Bouncing Hat	106
<b>MB 9520</b>	Santa Socke groß	103
<b>MB 9528</b>	Bottle Xmas Dresscode	103
<b>MB 9529</b>	Santa Sock Snowflake	103
<b>MB 9530</b>	Karo Nikolausmütze	106
<b>MB 9531</b>	Karo Santa Socke	102
<b>MB 9532</b>	Rentier Santa Socke	103
<b>MB 9533</b>	Xmas Filz Tasche mit Band Durchzug	104
<b>MB 9534</b>	Xmas Flaschen-Tasche	104
<b>MB 9535</b>	Xmas Taschen	104
<b>MB 9536</b>	Xmas Chair Cover	<b>NEW</b> 102
<b>MB 9537</b>	Advent Calendar	<b>NEW</b> 102
<b>MB 9541</b>	Country Fire Cap	67
<b>MB 9542</b>	Germany Mesh Cap	67
<b>MB 9543</b>	Country Goal Cap	67
<b>JN 310</b>	Running Gloves	43
<b>JN 320</b>	Running Cap	43
<b>JN 321</b>	Running Headband	43
<b>JN 335</b>	Bike Gloves Winter	40
<b>JN 336</b>	Bike Gloves Summer	40
<b>JN 900</b>	Fleece Blanket	99
<b>JN 950</b>	Fleece Blanket	99
<b>JN 951</b>	Microfibre Fleece Blanket	<b>NEW</b> 98
<b>JN 952</b>	Bonded Fleece Blanket	<b>NEW</b> 98
<b>JN 953</b>	Picnic Blanket	<b>NEW</b> 98
	Push the Sale	107





## COTTON CHINO & FASHION

**Lifestyle for everyone:** Modische Akzente, facettenreiche Materialien, Style-Vielfalt und aufwändige Schnitte. Lassen Sie sich entführen in die bunte Welt der Lifestyle Kopfdesigns... **Brushed Cotton:** **Softly for you:** Während des Herstellungsprozesses werden die Fasern gebürstet / aufgeraut, um eine weiche, flauschig matte Oberfläche zu erzielen. Der Griff ist angenehm weich. **Heavy Brushed Cotton:** **Softly 2 for you:** Der Herstellungsprozess gleicht dem des Brushed Cotton. Der Unterschied liegt darin, dass der Heavy Brushed Cotton Stoff noch fester und schwerer ist. **Unbrushed Cotton:** **Glossy for you:** Während des Herstellungsprozesses werden die Fasern nicht gebürstet / aufgeraut. Eine glatte, eher glänzend und farbechte Oberfläche wird erzielt. **Chino: Smoothie:** Das köperbindige Gewebe wird vorgewaschen und erhält somit eine pastellfarbige Optik. Geschmeidig, leicht und formstabil: der Chino Stoff spricht für sich!



## TRUCKER

**Cult-Cap:** Seitliche und rückwärtige Mesh Panels sorgen für einen leichten und kühlen Trage-Komfort. Der Patentverschluss schenkt dem Style die optimale Passform. Low und High Profile Styles stehen zur Auswahl!



## SPORTS & FUNCTION

**Activate your power:** Aktive Menschen brauchen „aktive“ Kopfbedeckungen mit funktionalen Eigenschaften. Ob atmungsaktiv, schnelltrocknend, mit hervorragendem Feuchtigkeitstransport, wind- und wasserabweisend, wind- und wasserdicht, oder reflektierende Einsätze entsprechend Norm EN 471.



## FLEXFIT®

**Sophisticated Trendsetter:** Perfekte anschmiegsame Passform und sicherer Halt durch Elasthan-Einsatz und das bekannte, patentierte Flexfit®-Band. Rückseite immer geschlossen.



## MILITARY

**Urban Area:** Robuste Materialien, Camouflage- oder Uni-Optiken, Used-Looks, ausgetüftelte Details als Eyecatcher... für jede/n urbanen Abenteurer/in findet sich die passende Military Cap. Ein typisches Merkmal der Military Cap ist trotz der Vielfältigkeit die eher flach gehaltene Schnittform.



## HATS

**Dress up:** Stroh oder Baumwolle; Hut mit Krempe oder ein legerer Fisherman Hat! Für Köpfe mit Stil und Coolness.



## KIDS

**Colourful and Smart:** Kids dürfen Ihren „Kopf“ bei uns durchsetzen! Ein ausgewählt buntes und freches Sortiment in Kindergröße bietet Schutz und dient gleichzeitig als cooles Kopfschmuck-Accessoire.



## PROMO CAPS

**Go and Get it:** Ideal für give-aways!



## FAN

**International Team Collection:** Zeigen Sie „Flagge“ mit Nation Caps. Jedes Fanherz findet den passenden „Begleiter“!



## WINTER

**Freezing:** Warm eingekuschelt die Winterwelt entdecken und erleben! Das breit gefächerte Wintersortiment bringt auch den größten „Winter-Pessimist“ zum Lächeln! **Strick: Knitting:** Gestricke bestehen im Gegensatz zu Geweben aus Maschen und sind schwerer und durchsichtiger. Dafür passen sie sich Körperformen optimal an. Der Herstellungsprozess hängt nach Artikel ab von dem zu verwendenden Garn und Garnstärke sowie der Strickbindung. **Fleece: Fleece:** Unter die Maschenware fällt auch der Fleece / Faserpelz. Plüschchenkel werden bei der Maschen-Bindung gebildet, danach aufgeschnitten und aufgeraut. Hergestellt wird Fleece aus synthetischer Wolle (Polyester).



## SPA

**Freshly:** Eine passende Ausstattung ist schon das halbe Wellness- und Gesundheitsprogramm. Ob Walkfrottier oder Microfaser, ob Handtücher oder Bademäntel; alles für eine entspannte Lebensphilosophie...



## ACCESSORY

**Add it:** Ein abgerundetes Outfit spiegelt das Selbstwertgefühl wider. Bunte Schals, Frottier-Armbänder, Tücher, Bandana-Hats oder X-Tubes, tauchen Sie ein in die ausgewogene Produktvielfalt!



## XMAS

**Harmony:** Gemütliche Weihnachtszeit mit dem passenden Outfit. Für jeden Himmelsboten gibt es das passende Accessoire!

# SURVEY MYRTLE BEACH



**COTTON,  
CHINO  
& FASHION**



4...



**TRUCKER**



28...



**SPORTS  
& FUNCTION**



32...



**FLEXFIT®**



44...



**MILITARY**



48...



**HATS**



52...



**KIDS**



54...



**PROMO CAPS**



60...



**FAN**



66...



**WINTER**



68...



**SPA**



86...



**ACCESSORY**



92...



**XMAS**



100...



# COTTON CHINO & FASHION





**MB 6258**  
J&N Prägecap

- 6 Panel Cap mit geprägtem James & Nicholson Logo
- 100 % Polyester
- 6 gestickte Luftlöcher
- Lamierte Frontpanels
- Gefüttertes Satinschweißband



royal



Clipverschluss in matt-silber mit Metallöse



yellow



red



royal



green



black



**MB 6119**  
Geprägte Ornament 6 Panel Cap

- 6 Panel Cap mit geprägtem Ornament auf dem Schild, seitlichen und rückwärtigen Panels
- 100 % Polyester
- 6 gestickte Luftlöcher
- Lamierte Frontpanels
- Gefüttertes Satinschweißband



orange



Clipverschluss in matt-silber mit Metallöse



yellow



orange



red



royal



green



black





## MB 6120

### Geprägtes 6 Panel Cap

- 6 Panel Cap mit geprägter Nadelstreifenoptik
- 100 % Polyester
- 6 gestickte Luftlöcher
- Laminierte Frontpanels
- Gefüttertes Satinschweißband



black



Clipverschluss in matt-silber mit Metallöse



white



navy



black



## MB 6526

### 5 Panel Sandwich Cap

- Sandwich Cap in zahlreichen Farbvarianten
- 100 % Cotton
- 6 gestickte Luftlöcher
- 6 Ziernähte am Schild
- Laminiertes Frontpanel
- Gefüttertes Baumwollschweißband



orange / white



Clipverschluss in matt-silber mit Metallöse

# NEW



gold-yellow / navy



orange / white



red / white



light-grey / black



light-grey / black / light-grey



beige / navy / beige



lime-green / white



royal / white



navy / beige / navy



navy / red / navy



navy / red



navy / white



black / red



black / light-grey



black / orange







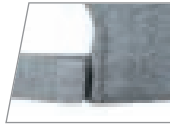
## MB 6519

### French Terry Cap

- Weiche 6 Panel Cap aus Sweatshirt-Material
- 80 % Cotton, 20 % Polyester
- Innenfutter aus Meshgewebe
- 6 gestickte Luftlöcher
- 3 Ziernähte am Schild
- Lamierte Frontpanels



grey-melange



Klettverschluss



grey-melange



red



navy



black



## MB 6523

### Cotton Twill Cap

- 6 Panel Cotton Twill Cap mit doppeltem Sandwich
- 100 % Cotton
- 6 gestickte, kontrastfarbene Luftlöcher
- Kontrastfarbige Absteppungen an Cap und Schild
- Gefüttertes Satinschweißband



lilac / natural



Klettverschluss mit  
kontrastfarbener  
Absteppung



red / white



lilac / natural



dark-grey / white



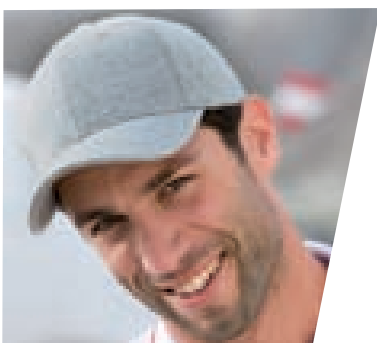
navy / white



olive / natural



black / natural





## MB 6511 Mix-Up Cap

- Hochwertiges 6 Panel Cap aus weichem Cotton Cord
- 100 % Cotton
- 4 gestickte Luftlöcher
- 6 Ziernähte am Schild
- Gestrickte Frontpanels
- Stirnanliegend
- Gefüttertes Satinschweißband



beige



Clipverschluss in messing mit Metallöse



grey



beige



navy



black



## MB 6161 6 Panel Cord Cap

- Klassisches Cord Cap in vielen Farben
- 100 % Cotton Cord
- 6 gestickte Luftlöcher
- 8 Ziernähte am Schild
- Lamierte Frontpanels
- Gefüttertes Satinschweißband



light-grey



Metallschnalle in messing mit Druckknopf und gestickter Öse



light-grey



navy



black



## MB 115 Cord Raver Cap

- Hochwertiges 6 Panel Cap aus weichem Cotton Cord
- 100 % Cotton Cord
- Kontrastfarbige Schildunterseite aus feinem Cotton
- 6 gestickte Luftlöcher
- 4 Ziernähte am Schild
- Stirnanliegend
- Gefüttertes Satinschweißband



camel / orange



Clipverschluss in mattsilber mit Metallöse



light-grey / black



camel / orange



burgundy / light-khaki



navy / orange



black / light-grey





**MB 6525**

## High Frequency Cap

- Brushed 6 Panel Sandwich Cap
- 100 % heavy brushed Cotton
- Schild und linkes Seitenpanel mit hochwertiger High-Frequency Veredelung in Karo-Optik
- 6 gestickte Luftlöcher
- Laminierte Frontpanels
- Gefüttertes Satinschweißband



dark-grey / black / yellow



Clipverschluss in mattsilber mit Metallöse



**MB 045**

## Gatsby Cap

- Trendige Herrenmütze in drei Größen
- 100 % Wolle
- Elastisches Band für perfekten Sitz
- Größe M = 57 / 58 cm
- Größe L = 58 / 59 cm
- Größe XL = 60 / 61 cm



black



Geschlossene Rückseite



**MB 007**

## Cabrio Cap

- Flache Mütze mit Druckknopf am Schild
- 100 % Cotton
- Baumwollschweißband



white



Klettverschluss

**NEW**



white / black / lime-green



dark-grey / black / yellow



navy / white / red



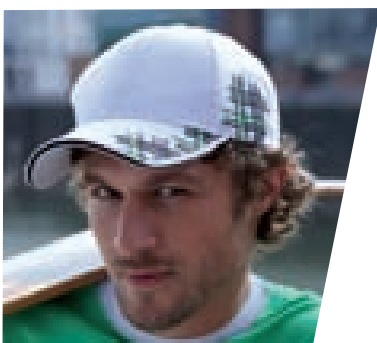
black / red / grey



black



white





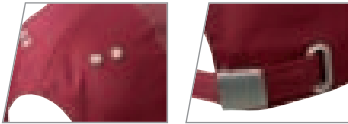
## MB 6512

### Fancy Seam Cap

- 6 Panel Sandwich Cap
- 100 % Cotton
- Kontrastfarbige Zierstepplinien an Schild und Seitenpanels
- 4 gestickte kontrastfarbige Luftlöcher an den hinteren Panels
- Laminierete Frontpanels
- Gefüttertes Baumwollschweißband



burgundy / beige



Clipverschluss in mattsilber mit Metallöse



burgundy / beige



beige / black



navy / white



lilac / green



black / grey



## MB 022

### 6 Panel Chef Cap

- Trendiges Cap ohne Schild
- 100 % heavy brushed Cotton
- 2 gestickte Luftlöcher
- Gestrickte Krempe
- Gefüttertes Satinschweißband



navy



Klettverschluss



light-khaki



red



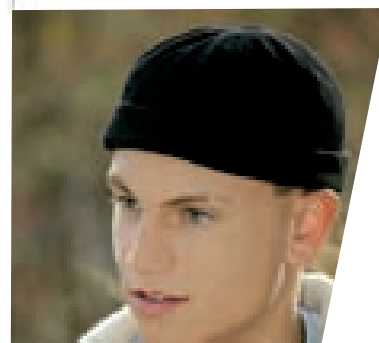
dark-green



navy



black





## MB 017

### 6 Panel Cap mit Wildlederschirm

- Elegantes Cap mit Schild und Knopf aus Wildleder
- 100 % super heavy brushed Cotton
- 6 kontrastfarbig gestickte Luftlöcher
- 2 Ziernähte am Schild
- Laminierte Frontpanels
- Gefüttertes Satinschweißband



light-khaki / navy



Metallschnalle in  
messing mit  
gestickter Öse



light-khaki / navy



navy / beige



dark-green / beige



black / beige



## MB 9411

### 5 Panel Cap mit Wildlederschirm

- Edles Cap mit hochwertigem Wildlederschirm
- 100 % heavy brushed Cotton
- Kontrastfarbiger Wildlederschirm und Knopf
- 4 gestickte Luftlöcher
- Gefüttertes Satinschweißband



navy / beige



Clipverschluss mit  
Metallschnalle in  
messing und Metallöse



navy / beige



natural / navy



black / beige



navy / navy



dark-green / beige



black / black





## MB 6504 Arrow Cap

- 6 Panel Cap
- 100 % Cotton
- 6 gestickte Luftlöcher
- 9 kontrastfarbige Ziernähte am Schild
- Aufwändige Kontrasteinsätze und Piping
- Gefüttertes Satinschweißband



black / grey / white



Rückansicht



Clipverschluss in  
mattsilber mit  
Metallöse



royal / white / sky-blue



black / gold-yellow / white



navy / white / sky-blue



black / red / white



black / orange / white



grey / black / white



black / grey / white

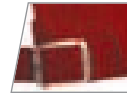


## MB 6121 6 Panel VIP Cap

- Extravagantes Cap mit Eichenlaub-Stickerei in Lurex auf dem Schild
- 100 % heavy brushed Cotton
- 6 gestickte Luftlöcher
- Lamierte Frontpanels
- Gefüttertes Satinschweißband



red



Metallschnalle mit  
Druckknopf und  
gestickter Öse



red



navy



black



## MB 038 Racing Cap

- Hochwertiges 6 Panel Cap in attraktivem Racing-Design
- 100 % heavy brushed Cotton
- 6 gestickte Luftlöcher
- Mit aufwändiger Stickerei
- Lamierte Frontpanels
- Gefüttertes Satinschweißband



black



Clipverschluss in  
mattsilber mit  
gestickter Öse



red



black





**MB 096**

## Fashion Sunvisor

- Klassischer Sunvisor in vielen Farben
- 100 % Cotton
- 3 Ziernähte am Schild
- Gefüttertes Baumwollschweißband



navy



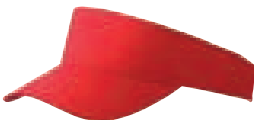
Klettverschluss



white



yellow



red



royal



navy



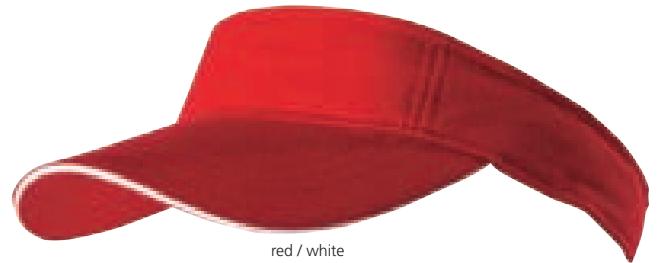
black



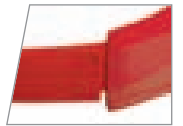
**MB 6123**

## Sandwich Sunvisor

- Trendiger Sunvisor mit kontrastfarbigem Sandwich
- 100 % brushed Cotton
- 3 Ziernähte am Schild



red / white



Klettverschluss



white / navy



yellow / white



gold-yellow / white



light-pink / white



orange / white



red / white



burgundy / white



light-blue / white



royal / white



navy / white



green / white



black / white





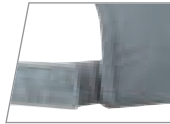
## MB 6501

### Piping Cap

- Brushed 6 Panel Cap
- 100 % brushed Cotton
- Schild mit Einfassung und Piping in Kontrastfarbe
- 6 gestickte Luftlöcher
- Laminierte Frontpanels
- Gefüttertes Satinschweißband



grey / black



Klettverschluss



gold-yellow / navy



grey / black



burgundy / beige



red / white



brown / orange



royal / white



green / white



black / red



navy / white



navy / red



black / white



## MB 6502

### Two Tone Cap

- 5 Panel Cap mit Kontraststreifen am Schild
- 100 % Cotton
- 4 gestickte Luftlöcher
- 4 Ziernähte am Schild
- Laminiertes Frontpanel
- Gefüttertes Satinschweißband



burgundy / khaki



Klettverschluss



white / navy



sunny-lime / orange



lime-green / white



irish-green / white



gold-yellow / navy



kiwi / white



aqua / white



royal / white



khaki / black



grey / black



burgundy / khaki



brown / orange



mauve / pink



red / white



navy / white



black / red



black / white



navy / red







## MB 6505

### Special Peak Cap

- Heavy brushed 6 Panel Cap
- 100 % heavy brushed Cotton
- 6 gestickte Luftlöcher
- 3 kontrastfarbige Ziernähte am Schild
- Aufwändige Kontrasteinsätze und Piping am Schild
- Gefüttertes Satinschweißband
- Lamierte Frontpanels



grey / black / white



Clipverschluss in mattsilber mit Metallöse



yellow / black / white



navy / white / sky-blue



grey / black / white



royal / white / sky-blue



black / red / white



black / orange / white



black / grey / white



## MB 135

### Club Cap

- Aufwändiges 6 Panel Cap in modischen Farbkombinationen
- 100 % Cotton
- 6 kontrastfarbig gestickte Luftlöcher
- Lamierte Frontpanels
- Gefüttertes Satinschweißband



navy / red / white



Klettverschluss



light-blue / dark-brown / white



white / red / black



yellow / black / white



light-pink / pink / white



light-pink / light-blue / white



light-grey / black / white



khaki / navy / white



dark-green / gold-yellow / white



lilac / dark-grey / white



black / light-grey / white



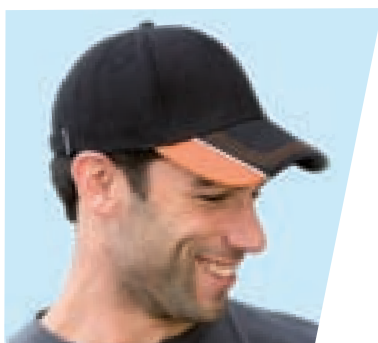
navy / light-blue / white



black / red / white



navy / red / white





## MB 6506

### Turbo Piping Cap

- Hochwertiges 6 Panel Cap in einigen Farbstellungen
- 100 % super heavy brushed Cotton
- 6 gestickte Luftlöcher
- Aufwändige Kontrasteinsätze und Piping rundum
- Laminierte Frontpanels
- Gefüttertes Satinschweißband



green / gold-yellow / light-grey



Clipverschluss in mattsilber mit Metallöse



## MB 6513

### Brush Stroke Cap

- Heavy brushed 6 Panel Cap
- 100 % heavy brushed Cotton
- 6 gestickte Luftlöcher
- Geschwungener Kontrast-Streifen auf dem Schild
- Laminierte Frontpanels
- Gefüttertes Satinschweißband



royal / white



Clipverschluss in mattsilber mit Metallöse



light-grey / dark-grey / black



beige / black / dark-grey



red / navy / light-grey



royal / white / light-grey



navy / white / light-grey



green / gold-yellow / light-grey



black / dark-grey / light-grey



light-grey / black



red / navy



red / white



beige / black



royal / white



navy / white



lime-green / white



green / white



black / light-grey



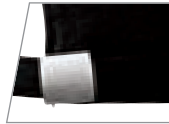


## MB 601 Groove Cap

- 6 Panel Cap
- 100 % heavy brushed Cotton
- 6 gestickte Luftlöcher
- 4 dynamische kontrastfarbige Auskehlungen am Schild
- Lamierte Frontpanels
- Gefüttertes Satinschweißband



black / orange



Clipverschluss in mattsilber mit gestickter Öse



## MB 049 Half-Pipe Sandwich Cap

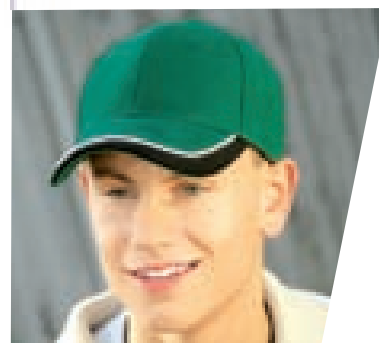
- 6 Panel Cap mit extravaganter, dreifarbiger Sandwich-Lösung
- 100 % heavy brushed Cotton
- 6 gestickte Luftlöcher
- Lamierte Frontpanels
- Gefüttertes Satinschweißband



dark-green / white / black



Clipverschluss in mattsilber mit gestickter Öse





# MB 6111

## 6 Panel Raver Cap

- Klassisches Allround-Cap in 32 Farben
- 100 % heavy brushed Cotton
- 6 gestickte Luftlöcher
- 8 Ziernähte am Schild
- Stirnanliegend
- Gefüttertes Satinschweißband
- Farblich passendes Kinder-Cap Art. MB 7010 siehe Seite 55
- Farbe black auch in Kopfgröße 60 cm erhältlich



mint

**\*NEW**



white



yellow



gold-yellow



orange



aqua



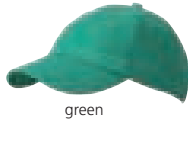
turquoise



mint



lime-green



green



dark-green



royal



navy



light-grey



dark-grey



light-grey / black



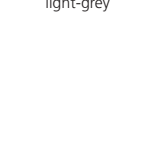
beige



olive



signal-red



navy / dark-green



olive / beige



beige / dark-green



black / charcoal



black



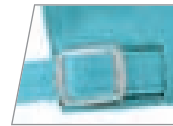
light-khaki / navy



camel



dark-brown



Metallschnalle in mattsilber mit Druckknopf und Stofföse



Auch mit Sandwich erhältlich, siehe MB 6112, Seite 27





## MB 6126

### Softlining Raver Cap

- Hochwertiges 6 Panel Cap mit leichter Laminierung für einfaches Besticken
- 100 % heavy brushed Cotton
- 6 gestickte Luftlöcher
- 8 Ziernähte auf dem Schild
- Leicht laminierte Frontpanels
- Gefüttertes Satinschweißband



signal-red



Metallschnalle in mattsilber mit Druckknopf und Stofföse



## MB 6128

### 6 Panel Raver Cap laminiert

- Klassisches 6 Panel Cap
- 100 % heavy brushed Cotton
- 6 gestickte Luftlöcher
- 8 Ziernähte am Schild
- Laminierte Frontpanels
- Gefüttertes Satinschweißband



royal



Metallschnalle in mattsilber mit Druckknopf und Stofföse



## MB 6118

### Brushed 6 Panel Cap

- Klassisches 6 Panel Cap mit gebürsteter Oberfläche
- 100 % brushed Cotton
- 6 gestickte Luftlöcher
- 6 Ziernähte am Schild
- Laminierte Frontpanels
- Gefüttertes Satinschweißband



dark-green



Klettverschluss





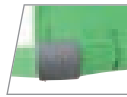
## MB 016

### 6 Panel Cap laminiert

- Klassisches Cap mit laminierten Frontpanels
- 100 % super heavy brushed Cotton
- 6 gestickte Luftlöcher
- 6 Ziernähte am Schild
- Gefüttertes Satinschweißband



lime-green



Metallclipverschluss  
in mattsilber mit  
gestickter Öse



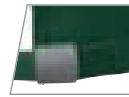
## MB 018

### 6 Panel Cap stirnanliegend

- Klassisches 6 Panel Cap mit stirnanliegenden Frontpanels
- 100 % super heavy brushed Cotton
- 6 gestickte Luftlöcher
- 6 Ziernähte am Schild
- Gefüttertes Satinschweißband



dark-green



Metallclipverschluss  
in messing mit  
gestickter Öse



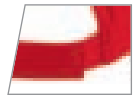
## MB 023

### Turned 6 Panel Cap

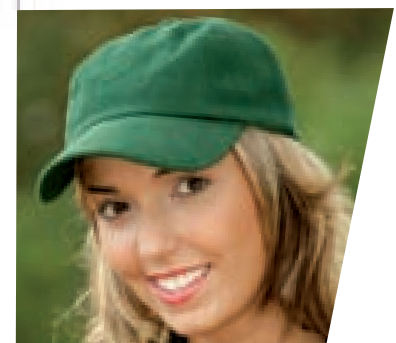
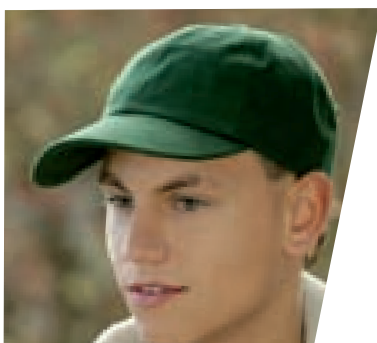
- Originelles Cap mit verdrehten Panels, ideal für Stick und Druck
- 100 % heavy brushed Cotton
- 5 gestickte Luftlöcher
- 6 Ziernähte am Schild
- Stirnanliegend
- Gefüttertes Satinschweißband



red



Klettverschluss





## MB 9412 5 Panel Cap

- Klassisches 5 Panel Cap aus heavy brushed Cotton
- 100 % heavy brushed Cotton
- 4 gestickte Luftlöcher
- 6 Ziernähte am Schild
- Gefüttertes Satinschweißband



signal-red



Clipverschluss silberglänzend mit geprägtem Myrtle Beach Logo und Metallöse



## MB 609 Turned 6 Panel Cap laminiert

- Originelles Cap mit verdrehten, gleich großen Panels
- 100 % heavy brushed Cotton
- 3 gestickte Luftlöcher
- 6 Ziernähte am Schild
- Laminierte Frontpanels
- Gefüttertes Satinschweißband



gold-yellow



Clipverschluss in mattsilber mit Metallöse





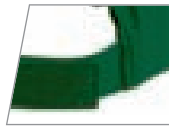
## MB 6117

### 5 Panel Cap

- 5 Panel Cap mit ungebürsteter Oberfläche
- 100 % Cotton
- 4 gestickte Luftlöcher
- 6 Ziernähte am Schild
- Laminiertes Frontpanel
- Gefüttertes Satinschweißband



dark-green



Klettverschluss



white



khaki



yellow



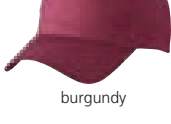
orange



grey



rose



burgundy



light-blue



pink



red



sunny-lime



lime-green



royal



mauve



dark-brown



black



irish-green



kiwi



navy



## MB 6131

### 6 Panel Baseball Cap

- Leichtes Cap in zahlreichen Farbvarianten
- 100 % Cotton
- 6 gestickte Luftlöcher
- 8 Ziernähte am Schild
- Laminierte Frontpanels
- Gefüttertes Satinschweißband



light-grey / black



Klettverschluss



white



light-grey



light-grey / black



natural



gold-yellow



signal-red



royal



navy



red / black



dark-green



black



black / red







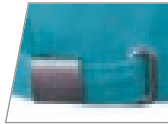
**MB 097**

## Enzyme Washed Cap

- Modisches 6 Panel Cap in trendigen Pastellfarbtönen
- 100 % Chino Cotton
- 6 gestickte Luftlöcher
- 6 Ziernähte am Schild
- Gefüttertes Satinschweißband



turquoise 32



Clipverschluss in mattsilber mit Metallöse



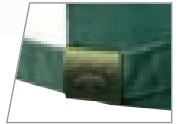
**MB 6172**

## 6 Panel enzyme-washed Chino-Cotton Cap

- Originelles Cap mit weicher Oberfläche
- 100 % enzyme-washed Chino-Cotton
- 4 seitlich angeordnete Metallösen
- 8 Ziernähte am Schild
- Stirnanliegend
- Fashion-Schweißband



dark-green



Clipverschluss in messing mit gestickter Öse





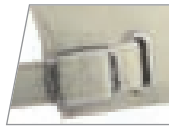
**MB 6195**

## Chino-Cotton Fashion Cap

- 6 Panel Cap in soft-washed-Optik
- 100 % soft-washed Chino-Cotton
- 4 seitlich angeordnete Metallösen
- 8 Ziernähte am Schild
- Stirnanliegend
- Gefüttertes Satinschweißband



light-khaki



Stoffverschluss mit Metallschnalle in messing, Druckknopf und Metallöse



light-khaki



red



navy



black



**MB 6200**

## Chino-Cotton Sandwich Cap

- Trendiges Sandwich Cap mit sehr weichem Griff
- 100 % enzyme-washed Chino-Cotton
- 6 Panels
- 6 gestickte Luftlöcher
- 8 Ziernähte am Schild
- Stirnanliegend
- Fashion Schweißband
- Passendes Kinder-Cap Art. MB 7015 siehe Seite 57



brown / white



Clipverschluss in mattsilber mit gestickter Öse

**\* NEW**



dark-khaki / white



red / white



navy / white



royal / white



brown / white



black / white





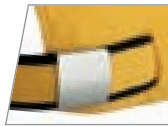
## MB 6197

### Double Sandwich Cap

- 6 Panel Cap mit doppeltem Sandwich
- 100 % heavy brushed Cotton
- 6 gestickte Luftlöcher
- 6 Ziernähte am Schild
- Kontrastfarbige Schildunterseite
- Laminierte Frontpanels
- Gefüttertes Satinschweißband
- Passendes Kinder-Cap Art. MB 7005 siehe Seite 57



gold-yellow / navy / white



Clipverschluss in mattsilber mit Kontrastpaspel und gestickter Öse



white / red / navy



light-grey / red / black



orange / white / royal



red / white / red



natural / navy / dark-khaki



gold-yellow / navy / white



red / white / black



dark-grey / red / white



red / green / gold-yellow



red / white / navy



dark-green / red / dark-khaki



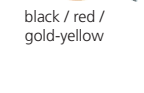
black / red / gold-yellow



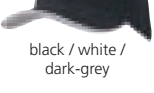
royal / white / red



navy / white / red



black / white / dark-grey



dark-khaki / maroon / white



## MB 024

### 6 Panel Sandwich Cap

- Sandwich Cap in zahlreichen Farbvarianten
- 100 % super heavy brushed Cotton
- 6 gestickte Luftlöcher
- 6 Ziernähte am Schild
- Laminierte Frontpanels
- Gefüttertes Satinschweißband



black / lime-green



Metallclipverschluss in messing mit gestickter Öse

**\* NEW**



light-grey / black



dark-grey / white



beige / navy / beige



orange / white



red / white



light-pink / white



gold-yellow / navy



royal / white



lime-green / white



light-blue / white



navy / beige / navy



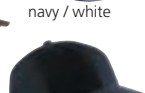
light-grey / black / light-grey



navy / red / navy



black / orange



navy / white



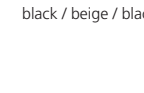
navy / red



black / red



black / light-grey



black / beige / black



black / lime-green





## MB 6535

### 6 Panel Stripe Cap

- Angesagte Streifenoptik
- 50 % Polyester, 47 % Cotton, 3 % Elasthan
- 4 gestickte Luftlöcher
- Laminierte Frontpanels
- Mesh Innenfutter
- Gefüttertes Satinschweißband



white / navy



Clipverschluss in matt-silber mit Metallöse

# NEW



black / white



white / navy



grey / white



## MB 6541

### Light brushed Sandwich Cap

- Hochwertig leichte und weiche 6 Panel Sandwich Cap
- 100 % light brushed Cotton
- 6 gestickte Luftlöcher
- 6 Ziernähte am Schild
- Laminierte Frontpanels
- Gefüttertes Satinschweißband



navy / white



Clipverschluss in matt-silber mit Metallöse

# NEW



white / navy



white / red



beige / black



red / white



royal / white



navy / white



green / beige



black / red



black / white





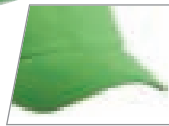
## MB 6112

### 6 Panel Raver Sandwich Cap

- Klassisches Allround-Cap mit kontrastfarbigem Sandwich
- 100 % heavy brushed Cotton
- 6 gestickte Luftlöcher
- 8 Ziernähte am Schild
- Stirnanliegend
- Gefüttertes Satinschweißband



lime green / white



Auch ohne Sandwich erhältlich, siehe MB 6111, Seite 18



Metallschnalle in matt-silber mit Druckknopf und gestickter Öse



## MB 6542

### Size Cap

- 6 Panel Cap ohne Verschluss
- 100 % heavy brushed Cotton
- In verschiedenen Größen gefertigt für einen sicheren Halt bei jeder Kopfgröße
- Flacher Schirm
- 6 gestickte Luftlöcher
- 8 Ziernähte am Schild
- Laminierte Frontpanels
- Gefüttertes Satinschweißband
- Hangtag
- Größen: 56 cm, 57 cm, 58 cm, 59 cm, 60 cm



pink



Geschlossene Rückseite



Abziehbarer Sticker auf dem Schild

## NEW





# TRUCKER





## MB 070

### 5 Panel Polyester Mesh Cap

- Trendiges 5 Panel Mesh Cap in zahlreichen Farbvarianten
- 100 % Polyester
- 6 Ziernähte am Schild
- Fashion Schweißband
- Passendes Kinder-Cap Art. MB 071 siehe Seite 58



white / lilac



Patentverschluss

**\*NEW**



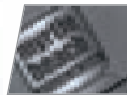
## MB 6508

### 5 Panel Flat Peak Cap

- 5 Panel Mesh Cap mit flachem Schild
- 100 % Polyester
- 6 Ziernähte am Schild
- Gefüttertes Baumwollschweißband



black



Abziehbarer Sticker auf dem Schild



Patentverschluss



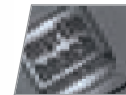
## MB 6509

### 6 Panel Flat Peak Cap

- 6 Panel Mesh Cap mit flachem Schild
- Schild und Frontpanels: 100 % Cotton
- Mesh: 100 % Polyester
- 6 Ziernähte am Schild
- 6 gestickte Luftlöcher
- Gefüttertes Baumwollschweißband



dark-green



Abziehbarer Sticker auf dem Schild



Patentverschluss





## MB 6533

### Women's Mesh Cap

- Stirnanliegende 6 Panel Cap
- Schild, Frontpanels und Seitenpanels: 100 % Cotton
- Mesh: 100 % Polyester
- Schild, Front- und Seitenpanels im edlen und dezenten Streifendesign
- Rückwärtige Panels aus Mesh
- 6 gestickte Luftlöcher
- 8 Ziernähte am Schild
- Lamierte Frontpanels
- Gefüttertes Baumwollschweißband
- Größe: 56 cm



chalk



Patentverschluss

# NEW



white



chalk



black



## MB 6265

### Trucker Cap Cotton

- Trendiges 5 Panel Cap in vielen Farben
- Schild und Frontpanel: 100 % Cotton
- Mesh: 100 % Polyester
- 6 gestickte Luftlöcher
- Extra hohes laminiertes Frontpanel
- Fashion-Schweißband



light-blue



Patentverschluss



white



light-grey



white / pink / baby-pink



white / red / red



red



white / light-blue / light-blue



royal



white / navy / navy



light-blue



navy



white / black / black



black







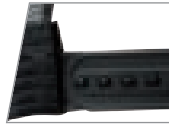
## MB 6534

### Pinstripe Mesh Cap

- 6 Panel Trucker Cap
- Schild und Frontpanel: 65 % Polyester, 33 % Cotton, 2 % Elasthan
- Mesh: 100 % Polyamid
- Frontpanels und Schild in Nadelstreifenoptik
- 6 gestickte Luftlöcher
- 8 Ziernähte am Schild
- Extra hohe laminierte Frontpanels
- Gefüttertes Satinschweißband



grey-melange / white / black



Patentverschluss

# NEW



black / white / black



grey-melange / white / black



## MB 6550

### Retro Mesh Cap

- 5 Panel Cap mit retrogetreuer Zierkordel über dem Schild
- 100 % Polyester
- 6 Ziernähte am Schild
- Gefüttertes Baumwollschweißband



black / neon-pink



Patentverschluss

# NEW



white / black



orange / black



black / neon-yellow



baby-pink / black



black / neon-pink



royal / black



black / neon-green



black / neon-orange



green / black



black / black





# SPORTS & FUNCTION





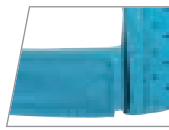
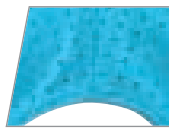
## MB 6538

### Laser Cut Cap

- Sportliche 8 Panel Cap aus weicher Microfaser
- 100 % Polyester Microfaser
- Sommerliche Aufmachung durch hochwertige Laser Cut Akzente an den rückwärtigen Panels
- 2 gestickte Luftlöcher
- 4 Ziernähte am Schild
- Leicht laminierte Frontpanels
- Gefüttertes Microfaser Schweißband

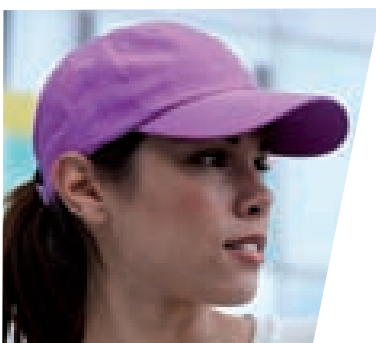


turquoise



Klettverschluss

# NEW



## MB 6530

### Functional Bandana Hat

- Atmungsaktives Kopftuch, im Nacken zum Binden
- 100 % Polyester
- Materialgewicht: 140 g/m<sup>2</sup>
- TOPCOOL - Function
- Microfaserpolyester transportiert Schweiß von der Haut an die Gewebeoberfläche, wo es verdunstet
- Bandana passend zu JN Running-Collection



orange

# NEW





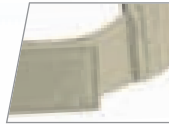
## MB 6135

### 6 Panel Polyester Peach Cap

- Funktionelles Cap mit weicher Microfaser-Oberfläche
- 100 % Polyester Microfaser
- Wind- und wasserabweisend
- 6 gestickte Luftlöcher
- 8 Ziernähte am Schild
- Lamierte Frontpanels
- Gefüttertes Satinschweißband



beige



Klettverschluss



white



beige



red



navy



dark-green



black



## MB 6521

### Softshell Cap

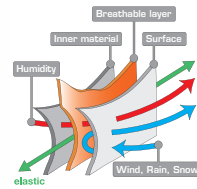
- 6 Panel Softshell Cap mit Fleeceinnenseite
- Oberstoff: 96 % Polyester, 4 % Elasthan
- PU-Membrane: 100 % Polyester
- 4 seitlich angeordnete Luftlöcher
- 4 Ziernähte am Schild
- Stirnanliegend
- Schnelltrocknendes Frottee-Schweißband



red



New Generation Buckle



light-grey



red



gold-yellow



royal



dark-green



dark-grey



black





**MB 6547**

## Waterproof Hat

- Funktioneller und robuster Outdoor-Hat mit Achievetex®-Ausrüstung
- 100 % Polyamid
- Innenfutter aus Mesh-Gewebe
- Versiegelte Nähte
- Wind- und wasserdicht
- Abnehmbares und größenregulierendes Kinnband
- Hutkrempebreite ca. 7 cm
- Ziersteppungen auf Hutkrempe
- Gefüttertes Satinschweißband
- Größen: S/M=56 cm, L/XL=58 cm



dark-green

# NEW

Mit Achievetex® ausgerüstete Textilien sind absolut wasserdicht, windundurchlässig und atmungsaktiv. Schweiß wird nach außen transportiert und die Kopfhaut bleibt trocken.



white



stone



red



black



anthracite



navy



dark-green



**MB 6546**

## Legionärs Cap

- Light brushed 6 Panel Cap mit abnehmbarem Nackenschutz-Latz
- 100 % light brushed Cotton
- Anti-UV Beschichtung 40+
- 6 gestickte Luftlöcher
- 8 Ziernähte am Schild
- Gefüttertes Satinschweißband
- Laminierte Frontpanels
- Passendes Kinder-Cap Art. MB 7019 siehe Seite 56



olive

# NEW



Elastische Kordel mit Stopper zur Weitenregulierung



beige



olive



black



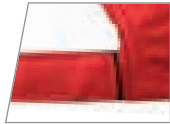


## MB 6522 Sportive Cap

- Funktionelle, sehr leichte 5 Panel Cap aus weicher Microfaser
- 100 % Polyester Microfaser
- Wind- und wasserabweisend
- Seitlich Netzeinsätze
- Seitlich je eine Metallöse
- Kontrasteinfassung und Kontrastaufsatz am Schild
- Schnelltrocknendes Frottee-Schweißband



red / light-grey



Klettverschluss



white / light-grey



sunny-lime / light-grey



pink / light-grey



red / light-grey



lime-green / light-grey



royal / light-grey



## MB 6510 Dot Print Cap

- 5 Panel Cap aus weicher Microfaser mit seitlichem Pünktchen-Druck
- 100 % Polyester Microfaser
- Wind- und wasserabweisend
- Innenfutter aus Mesh-Gewebe
- Laminiertes Frontpanel
- Einfassung am Schild
- Gefüttertes Satinschweißband



green



Clipverschluss in mattsilber mit Metallöse



grey



red



gold-yellow



navy



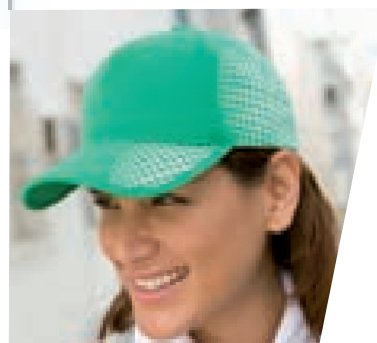
green



royal



black





## MB 6156

### Micro-Edge Sports Cap

- Sportliches 6 Panel Cap für alle Witterungsbedingungen
- 100 % Polyester Microfaser
- Wind- und wasserabweisend
- Atmungsaktiv
- Kontrasteinfassung rund ums Cap
- 4 Netzeinsätze zur Luftzirkulation
- Stirnanliegend
- Schnelltrocknendes Frottee-Schweißband



light-blue / navy



Neuartiger Klettverschluss



## MB 6155

### Pack-a-Cap

- Faltbares 6 Panel Cap aus weicher Microfaser
- 100 % Polyester Microfaser
- Wind- und wasserabweisend
- Atmungsaktiv
- Stirnanliegend
- 6 gestickte Luftlöcher
- Vorgeformtes, stabiles Schild, das in der Mitte zusammengefaltet werden kann



light-blue



Sportlicher Bandverschluss mit Clip



white / navy



light-khaki / black



light-grey / black



navy / white



burgundy / black



light-blue / navy



black / light-grey



white



light-grey



light-blue



navy



light-khaki



orange



burgundy



olive



dark-green



dark-grey



black



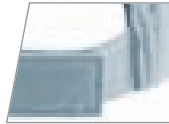


## MB 610 Coolmax® Cap

- Funktionelles 6 Panel Cap aus Coolmax® extreme
- 100 % Polyester Coolmax®
- Innenfutter aus Mesh-Gewebe
- Atmungsaktiv und schnelltrocknend
- Hervorragender Feuchtigkeitstransport
- 6 gestickte Luftlöcher
- 8 Ziernähte am Schild
- Gefüttertes Schweißband aus Coolmax®



chrome



Klettverschluss



chrome



white



navy



red



black

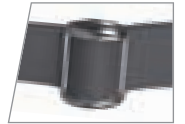


## MB 6116 6 Panel Outdoor-Sports-Cap

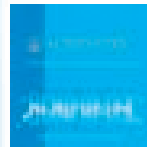
- Funktionelles und robustes Outdoor-Cap mit Achievetex®-Ausrüstung
- 100 % Nylon
- Innenfutter aus Mesh-Gewebe
- Versiegelte Nähte
- Wind- und wasserdicht
- 2 Ziernähte am Schild
- Stirnanliegend
- Gefüttertes Satinschweißband



anthracite



New Generation  
Buckle



Mit Achievetex® ausgerüstete Textilien sind absolut wasserdicht, windundurchlässig und atmungsaktiv. Schweiß wird nach außen transportiert und die Kopfhaut bleibt trocken.



white



stone



red



navy



black



anthracite



dark-green





**MB 6192**  
Security Cap

- Originelles 6 Panel Cap mit reflektierender Schildeinfassung entsprechend Norm EN 471
- 100 % heavy brushed Cotton
- 6 gestickte Luftlöcher
- 6 Ziernähte am Schild
- Stirnanliegend
- Passendes Kinder-Cap Art. MB 6193 siehe Seite 58

**MB 6529**  
Capholder

- Verbindet Kopfbedeckung und Kragen miteinander
- Sorgt für sicheren Halt der Kopfbedeckung
- Schwarzes Gummiband mit Metallclips an beiden Enden
- Länge im ungedehnten Zustand: ca. 30 cm
- Bis zu ca. 50 cm Länge im gedehnten Zustand
- Elastic-Tape:  
Innenmaterial: Gummiband  
Außenmaterial: 100 % Polyester

**MB 036**  
Neon-Reflex-Cap

- Funktionelles 6 Panel Cap in auffälligen Neonfarben
- 100 % Nylon
- 2 gestickte Luftlöcher
- 4 Ziernähte am Schild
- Umlaufende Kontrastpaspel
- Frontpanels laminiert
- Gefüttertes Satinschweißband



navy



Reflektierender Klettverschluss



red



yellow



navy



royal



black



black

**NEW**



neon-yellow / neon-orange



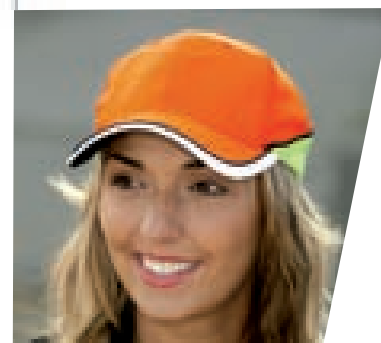
Klettverschluss und Schildeinfassung reflektierend entsprechend Norm EN 471



neon-orange / neon-yellow



neon-yellow / neon-orange





## **JN 336** Bike Gloves Summer

- Bike Gel-Handschuhe für Damen und Herren
- Wind- und wasserabweisend, atmungsaktiv
- Schnelltrocknend und wärmeregulierend, geringe Feuchtigkeitsaufnahme
- Oberhand: Struktur-Elastik-Material, Frotteedaumen, Reflexelemente, Klettverschluss
- Material: 96 % Polyester, 4 % Elasthan
- Innenhand: Synthetikleder mit ergonomischer Gelpolsterung und rutschhemmendem Druck
- Material: 70 % Polyamid, 30 % Polyurethan
- Innenfutter: 100 % Polyester
- Größen: S=7 / M=8 / L=9 / XL=10



## **JN 335** Bike Gloves Winter

- Wärmender Vollfinger-Gel-Handschuh für Damen und Herren
- Wind- und wasserdicht (2.000 mm Wassersäule), atmungsaktiv
- Schnelltrocknend und wärmeregulierend, geringe Feuchtigkeitsaufnahme
- Oberhand: Struktur-Elastik-Material, Frotteedaumen, Reflexelemente, Klettverschluss
- Material: 96 % Polyester, 4 % Elasthan
- Innenhand: Synthetikleder mit ergonomischer Gelpolsterung und rutschhemmendem Druck
- Material: 70 % Polyamid, 30 % Polyurethan
- Laminiertes Innenfutter mit Membrane
- Material: 100 % Polyester, Membran: 100 % Polyurethan
- Größen: S=7 / M=8 / L=9 / XL=10





## MB 6531 Armwarmer

- Wärmende Armlinge für Biking-Aktivitäten
- Angenehmer Tragecomfort und hohes Wärmerückhaltevermögen durch angeraute Innenseite
- Bewegungselastisch und formbeständig
- Reflektierendes Myrtle Beach Logo
- Eingearbeiteter Anti-Rutsch Gummi oben für perfekten Halt
- 90 % Polyester, 10 % Elasthan, 200 g/m<sup>2</sup>
- Größen: S/M, L/XL



## MB 6532 Legwarmer

- Wärmende Beinlinge für Biking-Aktivitäten
- Angenehmer Tragecomfort und hohes Wärmerückhaltevermögen durch angeraute Innenseite
- Bewegungselastisch und formbeständig
- Reflektierendes Myrtle Beach Logo
- Eingearbeiteter Anti-Rutsch Gummi oben für perfekten Halt
- Einfaches Überziehen durch integrierten Reißverschluss unten, RV circa 25 cm lang
- 90 % Polyester, 10 % Elasthan, 200 g/m<sup>2</sup>
- Größen: S/M, L/XL



## MB 6543 4 Panel Cycling Race Cap

- 4 Panel Radrennmütze mit kurzem Schild
- 80 % Polyester, 20 % Cotton
- Stirnanliegend



black



Gummiband am Hinterkopf

**NEW**



black

**NEW**



Reißverschluss



black

**NEW**



white



red



turquoise



dark-grey



gold-yellow



navy



green



black





## MB 6544

### Running 4 Panel Cap

- Stirnanliegende 4 Panel Cap
- 100 % Polyester
- Kontrastfarbige Einsätze im sportlich dynamischen Design
- Schild- und Paneleinfassung in Kontrastfarbe
- Reflektierende IQseen™ Transfers entsprechend Norm EN 471
- Schweißband aus Oberstoffmaterial
- Passend zur neuen JN Running-Collection



## MB 6545

### Running Sunvisor

- Sunvisor im sportlichen Design
- 100 % Polyester
- Kontrastfarbige Einsätze
- Schild und Kopfteil mit kontrastfarbiger Einfassung
- Reflektierende IQseen™ Transfers entsprechend Norm EN 471
- Schweißband aus Oberstoffmaterial
- Passend zur neuen JN Running-Collection



navy / red



Clipverschluss in mattsilber mit Metallöse



black / neon-yellow

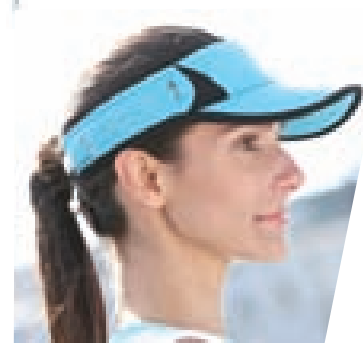
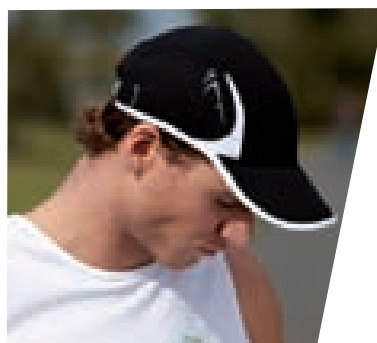


Clipverschluss in mattsilber mit Metallöse

# NEW

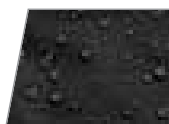


# NEW



## **JN 310** Running Gloves

- Funktionelle Lauf-Handschuhe für Damen und Herren
- Weicher Anti-Pilling Microfleece mit winddichtem Einsatz
- Wind- und wasserabweisend, atmungsaktiv
- 100 % Polyester
- Größen/Handumfang:  
Gr.7=19 cm / Gr.8=22 cm / Gr.9=24 cm



Wasser- und windabweisend



black

## **JN 320** Running Cap

- Funktionelle Laufmütze mit Reflexspiegel für Damen und Herren
- Weicher Anti-Pilling Microfleece mit winddichtem Einsatz
- Wind- und wasserabweisend, atmungsaktiv
- Verlängerte Seiten zum Schutz der Ohren
- 100 % Polyester
- Größen: S/M / L/XL



black

## **JN 321** Running Headband

- Funktionelles Stirnband mit Reflexspiegel für Damen und Herren
- Weicher Anti-Pilling Microfleece mit winddichtem Einsatz
- Wind- und wasserabweisend, atmungsaktiv
- Verlängerte Seiten zum Schutz der Ohren
- 100 % Polyester
- Größen: S/M / L/XL



black





# FLEXFIT®





## MB 6181

### Original Flexfit® Cap

- Trendiges 6 Panel Cap ohne Verschluss
- 98 % Cotton, 2 % Elasthan
- 6 gestickte Luftlöcher
- 8 Ziernähte am Schild
- Laminierte Frontpanels
- Größe S/M: 56/57 cm, Größe L/XL: 58/59 cm



red



Perfekte Passform durch Elasthaninsatz und Flexfit®-Band



Rückseite voll geschlossen



## MB 6187

### Flexfit® Ripstop Sandwich Cap

- 6 Panel Sandwich Cap mit leicht strukturierter Oberfläche
- 97% Cotton, 3 % Elasthan
- 4 seitlich angeordnete Metallösen
- 6 Ziernähte am Schild
- Laminierte Frontpanels
- Größen: S/M = 56/57 cm, L/XL = 58/59 cm
- Passend zur neuen JN Trekking-Collection



olive / cream

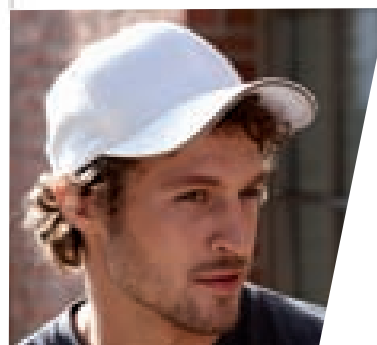


Perfekte Passform durch Elasthaninsatz und Flexfit®-Band



Rückseite voll geschlossen

# NEW





## MB 6184

### Flexfit® Flatpeak Cap

- 6 Panel Cap ohne Verschluss
- 87 % Acryl, 11 % Wolle, 2 % Elasthan
- Flacher Schirm
- 6 gestickte Luftlöcher
- 8 Ziernähte am Schild
- Laminierte Frontpanels
- Größe S/M: 56 / 57 cm, Größe L/XL: 58 / 59 cm



dark-brown



## MB 6183

### High Performance Flexfit® Cap

- Funktionelles 6 Panel Cap
- 84 % Nylon, 14 % Cotton, 2 % Elasthan
- Atmungsaktiv und schnelltrocknend
- 6 gestickte Luftlöcher
- 8 Ziernähte am Schild
- Laminierte Frontpanels
- Größe S/M: 56/57 cm, Größe L/XL: 58/59 cm



red



## MB 6185

### Flexfit® Glencheck Cap

- 6 Panel Cap in Glencheck Optik
- 49 % Polyester, 49 % Viskose, 2 % Elasthan
- 6 gestickte Luftlöcher
- 6 Ziernähte am Schild
- Laminierte Frontpanels
- Größe S/M: 56/57 cm, Größe L/XL: 58/59 cm



dark-brown







## MB 6186

### coldblack® Flexfit® Cap

- Funktionelle Cap mit coldblack® Ausrüstung
- 98 % Cotton, 2 % Elasthan
- Zuverlässiger Schutz vor UV-Strahlung (min. UPF 30)
- 6 gestickte Luftlöcher
- 8 Ziernähte am Schild
- Laminierte Frontpanels
- Größe S/M: 56 / 57 cm, Größe L/XL: 58 / 59 cm



red



Perfekte Passform durch Elasthan-einsatz und Flexfit®-Band

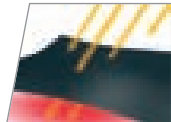
Rückseite voll geschlossen



coldblack® vermindert das Aufheizen von Textilien und schützt zuverlässig vor UV-Strahlung.



Dunkle Textilien mit coldblack® reflektieren Wärme



Dunkle Textilien ohne coldblack® absorbieren Wärme



PROMOTIONAL GIFT AWARD 2010



red



navy



black



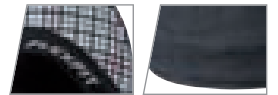
## MB 6188

### Flexfit® Army Cap

- Army Cap mit kariertem Einsatz und Schildunterseite
- 97 % Cotton, 3 % Elasthan
- 4 gestickte Luftlöcher
- 6 Ziernähte am Schild
- Größen: S/M = 56/57 cm, L/XL = 58/59 cm



black



Perfekte Passform durch Elasthan-einsatz und Flexfit®-Band

Rückseite voll geschlossen

# NEW



red



grey



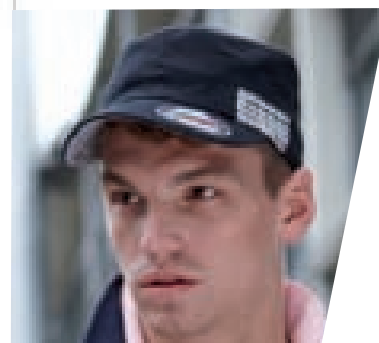
black



navy



brown



coldblack® ist ein eingetragenes Markenzeichen der Schoeller Technologies AG, Schweiz (Patent angemeldet).



**MILITARY**



# MB 095 Military Cap

- Trendiges Cap im Military-Stil aus robustem Baumwollcanvas
- 100 % Cotton
- 4 seitlich angeordnete Metallösen
- Gefüttertes Baumwollschweißband
- Passendes Kinder-Cap Art. MB 7018 siehe Seite 56



khaki



Klettverschluss



white



khaki



orange



red



dark-grey



anthracite



navy



black



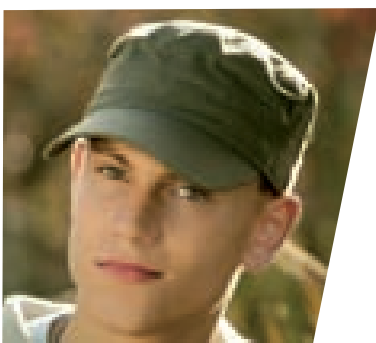
olive



dark-green



dark-brown





## MB 6520

### Soft Peak Army Cap

- Cap im Military Stil mit weichem Schild
- 100 % heavy brushed Cotton
- 2 Fältchen am Vorderteil
- 2 Ziernähte und eine Teilungsnaht am Schild
- Gefüttertes Satinschweißband



red



Klettverschluss



white



light-grey



dark-grey



red



khaki



brown



navy



black



## MB 6540

### Winter Army Cap

- Mit stylischer Schildeinfassung aus Strick
- Oberstoff: 100 % Cotton
- Futter: 100 % Polyester (Microfleece)
- Schildeinfassung: 100 % Polyacryl
- 4 gestickte Luftlöcher
- Weiches Microfleece-Innenfutter



black



Gummiband am Hinterkopf

# NEW



white



red



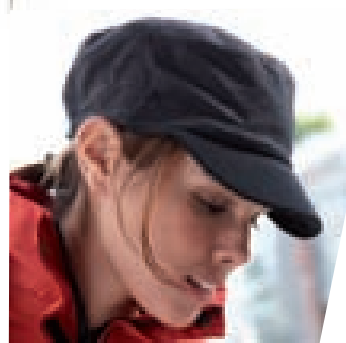
grey



navy



black





## MB 6514

### Snap Military Cap

- Gewaschene Military Cap in Fischgrätenmuster
- 100 % Cotton
- Badges und bronzefarbene Druckknopfnieten
- Aufgerissene Used-Look Stellen
- 2 Ziernähte und eine Teilungsnäht am Schild
- Gefüttertes Satinschweißband



black



Clipverschluss in  
messing mit Metallöse



white



khaki



olive-brown



black



## MB 6518

### Badge Military Cap

- Military Cap im Fischgrätenmuster
- 100 % Cotton
- Badge auf der Vorderseite
- Aufgerissene Used-Look Stellen
- Aufgenähtes Zier-Tape mit 2 Gürtelschlaufen im Vorderteil
- 2 Ziernähte und eine Teilungsnäht am Schild
- Gefüttertes Satinschweißband



khaki



New Generation  
Buckle



white



khaki



olive-brown



black





**MB 6539**

**Cord Hat**

- Hut im Hipster Style
- Oberstoff 100 % Cotton
- Futter: 100 % Polyester
- Krempebreite vorne ca. 4,5 cm, hinten ca. 4 cm
- Ziernähte auf der Hutkrempe
- Weiches Rips-Schweißband
- Größen: S/M = 56 cm, L/XL = 58 cm



olive

**NEW**



olive



light-khaki



brown



navy



black

 **HATS**



**MB 701**  
Straw Hat

- Leichter Strohhut mit kontrastfarbenem Hutband
- 100 % Stroh
- Chlorfrei gebleicht
- Krempebreite hinten ca. 5 cm, vorne ca. 5,8 cm
- Kopfgröße: 58 cm



natural / red



natural / white



natural / red



natural / navy



natural / black



**MB 009**  
Fisherman Hat

- Weicher Hut aus 100 % brushed Cotton
- 4 Metallösen
- 9 Ziernähte auf der Krempe
- Gefüttertes Satinschweißband
- Größe S/M: 56 cm, Größe L/XL: 58 cm



sand



sand



red



navy



black



**MB 012**  
Fisherman Piping Hat

- Trendiger Hut aus 100 % brushed Cotton
- Paspel an Krempe teilweise kontrastfarbig
- 4 Metallösen
- 8 Ziernähte auf der Krempe
- Gefüttertes Satinschweißband
- Größe S/M: 56 cm, Größe L/XL: 58 cm
- Passender Kinderhut Art. MB 013 siehe Seite 56



black / mint

**\* NEW**



white / navy



natural / navy



grey / light-rosa



khaki / black



red / black



dark-green / beige



navy / white



navy / navy



black / black



black / red



black / mint





# KIDS







**MB 7010**

## 5 Panel Kids' Cap

- Trendiges Kinder Cap mit großem Schild
- 100 % heavy brushed Cotton
- 4 gestickte Luftlöcher
- 6 Ziernähte am Schild
- Größe: ab 4 Jahre
- Stirnanliegend
- Gefüttertes Satinschweißband
- Farblich passendes Erwachsenen-Cap Art. MB 6111 siehe Seite 18



yellow



Klettverschluss



yellow



gold-yellow



orange



pink



signal-red



gold-yellow / royal / red / navy



turquoise



royal



aqua



navy



white



light-grey



dark-grey



dark-khaki



dark-brown



lime-green



green



dark-green



burgundy



black





**MB 7018**

## Military Cap for Kids

- Trendige Cap im Military-Stil aus robuster Baumwolle
- 100 % Cotton
- 4 seitlich angeordnete Metallösen
- Gefüttertes Baumwollschweißband
- Passendes Cap für Erwachsene siehe Art. MB 095, Seite 49



khaki



Klettverschluss



**MB 7019**

## Junior Legionärs Cap

- Light brushed 6 Panel Cap mit abnehmbarem Nackenschutz Latz
- 100 % light brushed Cotton
- Anti-UV Beschichtung 40+
- Laminierte Frontpanels
- 6 gestickte Luftlöcher
- 8 Ziernähte am Schild
- Gefüttertes Baumwollschweißband
- Größe: 54 cm
- Passendes Erwachsenen-Cap Art. MB 6546 siehe Seite 35

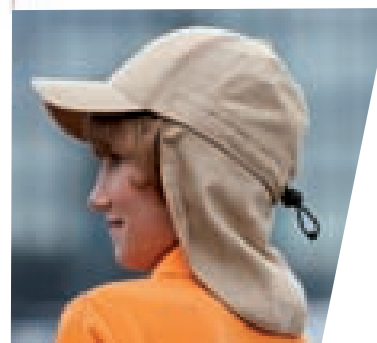


olive

# NEW



Elastische Kordel mit Stopper zur Weitenregulierung





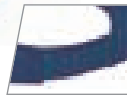
## MB 7002

### Kids' Cap

- Originelles 6 Panel Cap mit verdrehten Panels
- 100 % Cotton
- 6 gestickte Luftlöcher
- 4 Ziernähte am Schild
- Stirnanliegend
- Gefüttertes Satinschweißband
- Größe: bis 6 Jahre



navy / red



Klettverschluss



white



navy / yellow



yellow / navy



navy / red



red



navy



red / royal



black



## MB 7005

### Double Sandwich Kids' Cap

- 6 Panel Cap mit doppeltem Sandwich
- 100 % heavy brushed Cotton
- 6 gestickte Luftlöcher
- 6 Ziernähte am Schild
- Kontrastfarbige Schildunterseite
- Lamierte Frontpanels
- Gefüttertes Satinschweißband
- Größe: ab 4 Jahre
- Passendes Erwachsenen-Cap Art. MB 6197 siehe Seite 25



red / white / navy



Clipverschluss in mattsilber mit Kontraspaspel und gestickter Öse



natural / navy / dark-khaki



gold-yellow / navy / white



red / white / navy



royal / white / red



dark-khaki / maroon / white



dark-grey / red / white



navy / white / red



black / white / dark-grey



## MB 7015

### Chino-Cotton Sandwich Kids' Cap

- 6 Panel Sandwich Cap ohne Knopf
- 100 % Chino-Cotton
- Kontrastfarbiges Sandwich
- 8 Ziernähte am Schild
- Stirnanliegend
- Fashion Schweißband
- Größe: bis 7 Jahre
- Passendes Erwachsenen-Cap Art. MB 6200 siehe Seite 24



brown / white



Klettverschluss

**\* NEW**



yellow / white



brown / white



red / white



dark-khaki / white



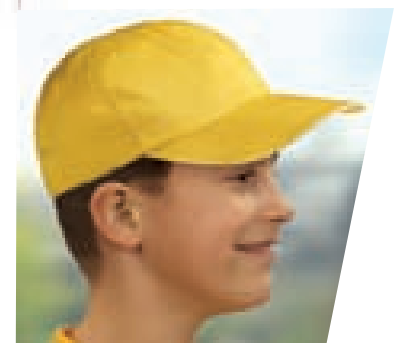
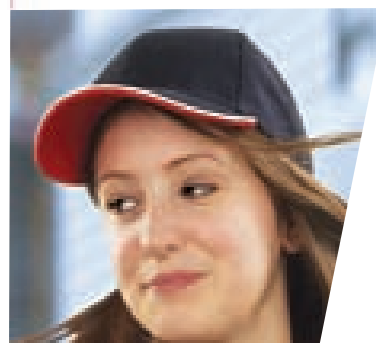
navy / white



royal / white



black / white





**MB 6193**

## Security Cap for Kids

- Originelles 6 Panel Cap mit reflektierender Schildeinfassung entsprechend Norm EN 471
- 100 % Cotton
- 6 gestickte Luftlöcher
- 6 Ziernähte am Schild
- Stirnanliegend
- Größe: ab 4 Jahre
- Passendes Erwachsenen-Cap Art. MB 6192 siehe Seite 39



yellow



Reflektierender Klettverschluss



**MB 013**

## Fisherman Piping Hat for Kids

- Kinder-Hut aus 100 % brushed Cotton
- Paspel an Krempe teilweise kontrastfarbig
- 4 Metallösen
- 8 Ziernähte auf der Krempe
- Gefüttertes Satinschweißband
- Größe: 54 cm
- Passender Hut für Erwachsene Art. MB 012 siehe Seite 53



dark-green / beige



**MB 071**

## 5 Panel Polyester Mesh Cap for Kids

- Trendiges 5 Panel Mesh Cap in zahlreichen Farbvarianten
- 100 % Polyester
- 6 Ziernähte am Schild
- Fashion Schweißband
- Größe: ab 4 Jahre
- Passendes Erwachsenen-Cap Art. MB 070 siehe Seite 29



white / gold-yellow



Patentverschluss





## MB 7501 Strick-Mütze for Kids

- Klassische Kinder-Strick-Mütze aus 100 % Polyacryl
- Doppelt gestrickt
- Fertiggewicht: 55 g
- Passende Strick-Mütze für Erwachsene Art. MB 7500 siehe Seite 69



light-blue

**\*NEW**



off-white



gold-yellow



red



royal



navy



black



girl-pink



light-blue



## MB 7016 Kids' Beanie

- Kinder-Strick-Mütze ohne Umschlag
- 100 % Polyacryl
- Doppelt gestrickt
- Fertiggewicht: 40 g
- Passende Strick-Mütze für Erwachsene siehe Art. MB 7580 Seite 72



orange



yellow



orange



red



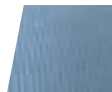
light-pink



pink



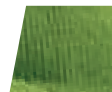
burgundy



light-blue



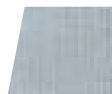
navy



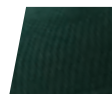
lime-green



off-white



light-grey melange



dark-green



black



## MB 7017 Kids' Fleece Schal

- Kinder Fleece Schal mit Tasche (ideal für Stick-Veredelung)
- 100 % Polyesterfleece Anti-Pilling 260 g/m<sup>2</sup>
- Maße: ca. 107 x 21 cm
- Taschenhöhe: ca. 11 cm
- Passender Schal für Erwachsene Siehe Art. MB 7914 Seite 84



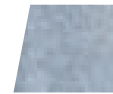
lime-green



Tasche (ideal für Stick-Veredelungen)



off-white



grey-melange



gold-yellow



red



royal



lime-green



anthracite



navy



black





# PROMO CAP





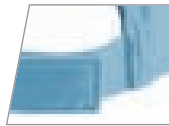
## MB 091

### 6 Panel Cap heavy Cotton

- 6 Panel Cap mit ungebürsteter Oberfläche
- 100 % heavy Cotton
- 6 gestickte Luftlöcher
- 6 Ziernähte am Schild
- Lamierte Frontpanels
- Gefüttertes Satinschweißband



light-blue



Klettverschluss



white



light-grey



beige



gold-yellow



orange



red



light-blue



royal



navy



dark-green



dark-grey



black



burgundy



## MB 092

### 5 Panel Cap heavy Cotton

- Klassisches Cap
- 100 % heavy Cotton
- 4 gestickte Luftlöcher
- 6 Ziernähte am Schild
- Lamiertes Frontpanel
- Gefüttertes Satinschweißband



gold-yellow



Klettverschluss



beige



gold-yellow



orange



red



burgundy



black



white



light-grey



dark-grey



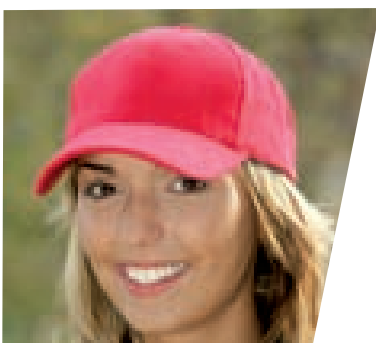
light-blue



royal



navy





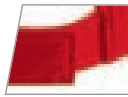
## MB 001

### 5 Panel Promo Cap leicht laminiert

- Promo Cap mit leicht laminiertem Frontpanel
- 100 % Cotton
- 4 gestickte Luftlöcher
- 2 Ziernähte am Schild
- Baumwollschweißband



signal-red



Klettverschluss

**\*NEW**



## MB 6552

### Promo Sandwich Cap

- 5 Panel Promo Cap mit kontrastfarbigem Sandwich
- 100 % Cotton
- 4 gestickte Luftlöcher
- 2 Ziernähte am Schild
- Leicht laminierte Frontpanels
- Baumwollschweißband



gold-yellow / red



Klettverschluss

**NEW**



## MB 002

### 5 Panel Promo Cap laminiert

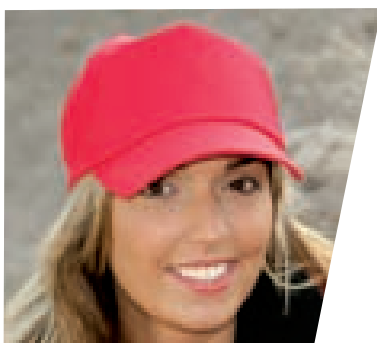
- Promo Cap mit Klappverstärkung im Frontpanel
- 100 % Cotton
- 2 gestickte Luftlöcher
- 6 Ziernähte am Schild
- Baumwollschweißband



navy



Klettverschluss







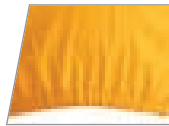
### MB 003

## 3 Panel Promo Cap

- Promo Cap mit Längspanel und Gummizug
- 100 % Cotton
- Stirnanliegend
- Baumwollschweißband



gold-yellow



Gummizug



natural



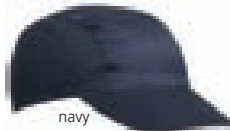
white



gold-yellow



signal-red



navy



black



green



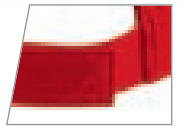
### MB 004

## 6 Panel Promo Cap

- Klassisches Promo Cap mit laminierten Frontpanels
- 100 % Cotton
- 6 gestickte Luftlöcher
- 6 Ziernähte am Schild
- Baumwollschweißband



signal-red



Klettverschluss



white



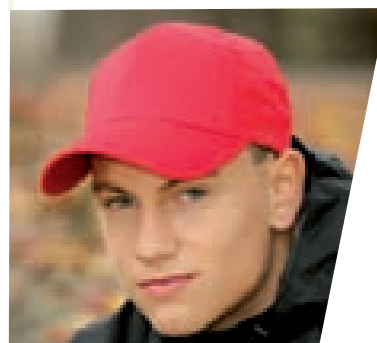
signal-red



navy



black





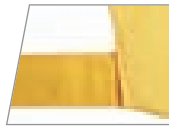
**MB 005**

## 7 Panel Promo Cap

- Promo Cap mit breitem Frontpanel
- 100 % Cotton
- 4 gestickte Luftlöcher
- 6 Ziernähte am Schild
- Frontpanel leicht laminiert
- Baumwollschweißband



gold-yellow



Klettverschluss



**MB 006**

## Bob Hat

- Einfacher Promo Hut aus 100 % Cotton
- 6 Ziernähte auf der Krempe
- Baumwollschweißband
- Größe: 58 cm



gold-yellow





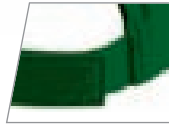
## MB 011

### 5 Panel Cap brushed Cotton

- Klassisches Cap in leichter Ausführung
- 100 % brushed Cotton
- 4 gestickte Luftlöcher
- 8 Ziernähte am Schild
- Baumwollschweißband



dark-green



Klettverschluss



white



royal



dark-green



signal-red



navy



black



## MB 035

### 5 Panel Sandwich Cap

- 5 Panel Cap mit kontrastfarbigem Sandwich
- 100 % heavy brushed Cotton
- 4 gestickte Luftlöcher
- 6 Ziernähte am Schild
- Laminiertes Frontpanel
- Gefüttertes Satinschweißband



red / white



Klettverschluss



natural / navy



dark-khaki /  
natural / light-khaki



light-grey / black



white / navy



dark-grey / light-grey



black / white



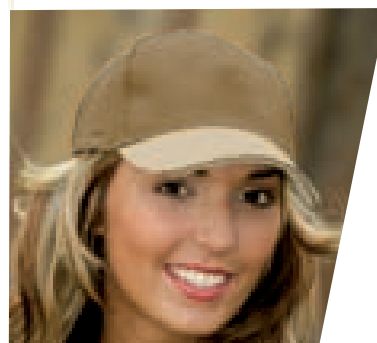
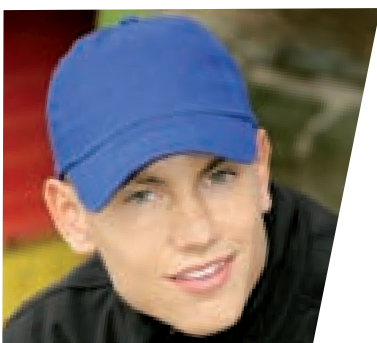
red / white



navy / white



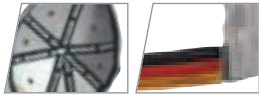
dark-green / natural





**MB 065**  
Flag Cap  
Deutschland

- 9 Panel Cap mit Landes-Flagge
- 100 % heavy brushed Cotton
- Aufwändig gearbeitete Frontpanels mit Flaggen- und 3D-Stickerei
- 5 kontrastfarbig gestickte Luftlöcher
- Bedruckte Innenbänder
- Laminierte Frontpanels
- Fashion-Schweißband



Klettverschluss mit Landesflagge



khaki

**MB 9541**  
Country  
Fire Cap

- Länder Cap mit aufwändiger Flammenstickerei
- 100 % Polyacryl
- 6 Panels
- Aufwändige 3D-Stickerei auf den Frontpanels
- 4-faches Sandwich am Schild
- Bedruckte Innenbänder
- 6 gestickte Luftlöcher
- Laminierte Frontpanels
- Gefüttertes Baumwollschweißband



Klettverschluss mit Ländernamen auf Webband



Germany



Austria



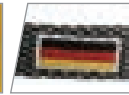
England

**MB 9542**  
Germany  
Mesh Cap

- Sehr aufwändiges Mesh Cap mit zahlreichen Details
- 75 % Cotton, 25 % Polyester
- 6 Panels
- Aufwändige 3D-"Germany"-Stickerei mit Flagge auf den Frontpanels
- Schild mit "Germany"-Webband
- Bedruckte Innenbänder
- 6 gestickte Luftlöcher
- Laminierte Frontpanels
- Gefüttertes Baumwollschweißband



Kontrastfarbige Schildunterseite mit „Germany“-Stickerei



Klettverschluss mit gestickter Deutschlandflagge



Klettverschluss mit Ländernamen auf Webband



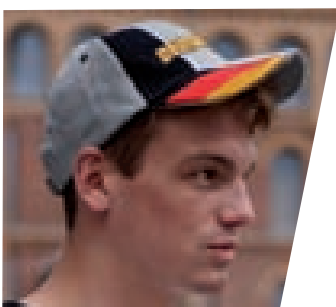
Austria



Germany



England





# WINTER





## MB 7926 Cotton Beanie

- Enganliegende Strick-Mütze ohne Umschlag
- 55 % Cotton, 45 % Polyacryl
- Doppelt gestrickt
- Fertiggewicht: 62 g
- Beanie passend zu JN 1004 & 1005, JN 1014 & 1015



navy

**NEW**



natural



mud



navy



black



## MB 7500 Strick-Mütze

- Klassische Strick-Mütze in vielen Farben
- 100 % Polyacryl
- Doppelt gestrickt
- Fertiggewicht: 75 g
- Passende Kindermütze Art. MB 7501 siehe Seite 59



orange

**\*NEW**



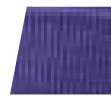
off-white



sand



orange



dark-purple



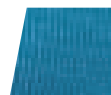
red



lime-green



royal



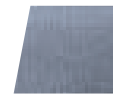
aqua



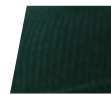
navy



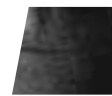
dark-navy



light-grey  
melange



dark-green



grey-melange



black





**MB 7901**

## Strick-Handschuhe

- Strick-Handschuhe mit geribbten und umgeschlagenen Bündchen für Herren
- 100 % Polyacryl
- Fertiggewicht: 40 g



dark-grey melange



black



navy



**MB 7913**

## Strick-Schal

- Zweifarbiger Strick-Schal mit Kontraststreifen
- 100 % Polyacryl
- Fertiggewicht: 120 g
- Maße: ca. 180 x 23 cm



dark-grey melange / light-grey melange



black / red



navy / white



**MB 7921**

## Strick-Beanie

- Strick-Mütze mit Kontraststreifen
- 100 % Polyacryl
- Doppelt gestrickt
- Fertiggewicht: 40 g



dark-grey melange / light-grey melange



black / red



navy / white







**MB 503**  
Rib-Beanie

- Enganliegende Strick-Mütze mit geribbtem Rand
- 100 % Polyacryl
- Fertiggewicht: 32 g
- Größe: S/M



**MB 504**  
Strick-Schal

- Grober Strick-Schal mit eingefassten Enden
- 100 % Polyacryl
- Maße: 165 cm lang, 25 cm breit



**MB 505**  
Strick-Handschuhe

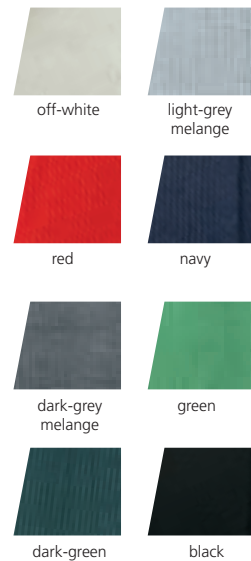
- Strick-Handschuhe mit geribbten Bündchen für Damen und Herren
- 100 % Polyacryl
- Größen: S/M, L/XL



**MB 505**  
Strick-Handschuhe

**MB 504**  
Strick-Schal

**MB 503**  
Rib-Beanie



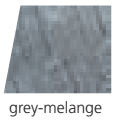


## MB 7910 Strick-Schal

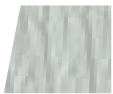
- Strick-Schal mit Zopfmuster und Fransen
- 30 % Wolle, 70 % Polyacryl
- Maße 180 cm lang, 13 cm breit



grey-melange



grey-melange



off-white



black



## MB 7920 Beanie mit Schild

- Strick-Mütze mit Zopfmuster und integriertem kurzem Schild
- 30 % Wolle, 70 % Polyacryl
- Größen S/M, L/XL



grey-melange



off-white



grey-melange



black



## MB 7580 Beanie No.1

- Enganliegende Strick-Mütze ohne Umschlag
- 100 % Polyacryl
- Doppelt gestrickt
- Fertiggewicht: 45 g
- Passende Kindermütze Art. MB 7016 siehe Seite 59



yellow



yellow



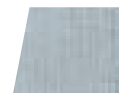
orange



red



light-pink



light-grey  
melange



burgundy



light-blue



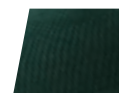
navy



lime-green



off-white



dark-green



black





**MB 7933**

## Bonded Doubleface Beanie

- Beanie mit kontrastfarbigem Umschlag
- Gefertigt aus hochwertigem, zweilagigem Stoff: Beanie-Außenseite aus Single-Jersey, Beanie-Innenseite und Umschlag aus wärmendem Fleece
- Außenmaterial: Single-Jersey aus 100 % Cotton
- Innenmaterial: 100 % Polyester (Microfleece)
- Beanie passend zu JN 354 und JN 355



black / carbon

# NEW



sport-grey / navy



carbon / orange



red / carbon



black / carbon



**MB 7923**

## Rib Beanie

- Strick-Mütze mit Ribb-Optik
- 100 % Polyacryl
- Doppelt gestrickt
- Fertiggewicht: 40 g



red



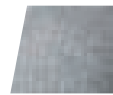
orange



red



off-white



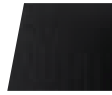
ash



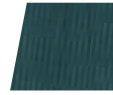
lime-green



navy



black



dark-green



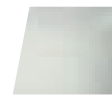
**MB 7925**

## Strick-Beanie mit Fleece-Einsatz

- Strick-Mütze mit Fleece-Einsatz im Stirnbereich
- 70 % Polyacryl, 30 % Wolle
- Fleece: 100 % Polyester
- Ribb-Optik am Ansatz
- Fertiggewicht: 40 g



black



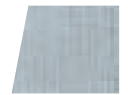
off-white



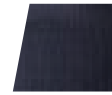
red



lime-green



light-grey melange



navy



black





## MB 7924 Zipper Beanie

- Wendemütze mit integriertem Reißverschluss
- Strick: 100 % Polyacryl
- Fleece: 100 % Polyester
- Reißverschlusslänge: 21 cm
- Fertiggewicht: 80 g



navy / red

Zipperöffnung ideal für Stick-Veredelung der Wendemütze



navy / white



light-grey / dark-grey



navy / red



black / red



black / orange



## MB 7502 Strick-Mütze mit Kontrastrand

- Strick-Mütze mit Umschlag und Kontrastrand
- 100 % Polyacryl
- Fertiggewicht: 70 g



red / black



white / black



lilac / white



gold-yellow / black



royal / white



red / black



lime-green / orange



navy / white



black / red





## MB 7584

### Beanie mit Kontrastrand

- Enganliegende Strick-Mütze ohne Umschlag
- 100 % Polyacryl
- Doppelt gestrickt
- Fertiggewicht: 53 g



red / black



turquoise / lime-green



burgundy / orange



yellow / light-grey



olive / light-green



lime-green / royal



red / black



royal / red



light-grey / burgundy



white / lime-green



royal / pink



light-grey / dark-grey



navy / white



black / red



light-grey / black



black / white



black / orange



navy / red



## MB 7935

### Wing Beanie

- Enganliegende Strick-Mütze ohne Umschlag
- 100 % Polyacryl
- Mit seitlich eingearbeiteten Kontraststreifen
- Fertiggewicht: 45 g
- Beanie passend zu JN 1008 und JN 1009



black / red

# NEW



white / black



white / aqua



black / red



black / orange



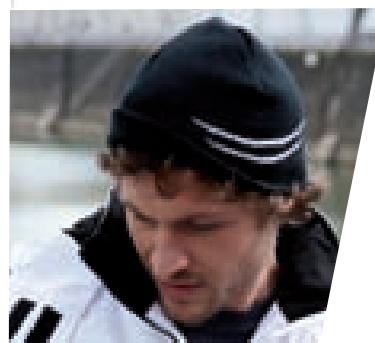
black / green



black / white



navy / white





## MB 7550 Strick-Mütze

- Klassische Strick-Mütze mit Umschlag
- 100 % Polyacryl
- Doppelt gestrickt
- Fertiggewicht: 70 g



black / red



navy / gold-yellow



olive / gold-yellow



orange / black



black / red



navy / red



lime-green / black



dark-grey / light-grey



navy / grey



black / grey



## MB 7540 Strick-Mütze mit Pompon

- Trendige Pomponmütze in vielen Farben
- 100 % Polyacryl
- Doppelt gestrickt
- Fertiggewicht: 80 g



white / lime-green

**\* NEW**



white / lime-green



white / aqua



light-blue / off-white



off-white



burgundy



purple



navy / red



dark-grey / light-grey



dark-brown / khaki



dark-green / white



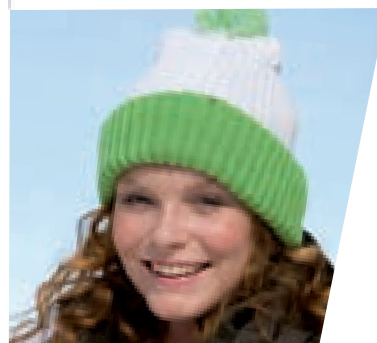
black / orange



navy



black





**MB 7927**

### Norwegian Hat

- Mit langgezogenen Ohrenklappen, Pompon und Flechtzöpfen mit Quasten
- Oberstoff: 100 % Polyacryl
- Futter: 100 % Polyester (Fleece)
- Eingearbeitetes, kontrastfarbiges Muster
- Fertiggewicht: 85 g



black / red

**NEW**



**MB 7538**

### Strick-Hut mit Schild

- Grober Strick-Hut mit integriertem Schild
- 100 % Polyacryl
- Doppelt gestrickt
- Fertiggewicht: 85 g



aqua

**\*NEW**



**MB 7530**

### Strick-Mütze mit Schild

- Trendige Strick-Mütze mit integriertem, kurzem Schild
- 100 % Polyacryl
- Doppellagig grob gestrickt
- Fertiggewicht: 80 g



aubergine

**\*NEW**





## MB 7551 Thinsulate™ Strick-Mütze

- Wärmende Strick-Mütze mit Zwischenfutter aus Thinsulate™
- 100 % Polyacryl
- Doppelt gestrickt
- Fertiggewicht: 70 g

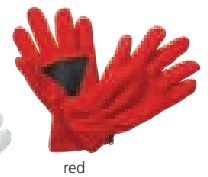
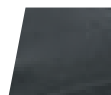
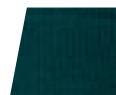
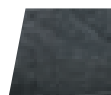
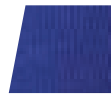
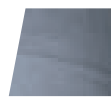


## MB 7902 Thinsulate™ Fleece Gloves

- Wärmende Microfleece Handschuhe mit Zwischenfutter aus Thinsulate™
- 100 % Polyester
- Anti-Pilling-Microfleece 190 g/m<sup>2</sup>
- Gummierte Antirutsch-Handinnenflächen
- Eingearbeitetes Gummiband am Handgelenk
- Hochwertig verarbeitetes Innenfutter aus Microfleece
- Größen: S/M, L/XL



**NEW**







**MB 7928**

## Thinsulate™ Beanie with Ear Protector

- Wärmende Microfleece Mütze mit angeschnittenen Ohrenklappen und Zwischenfutter aus Thinsulate™
- 100 % Polyester Anti-Pilling-Microfleece 190 g/m<sup>2</sup>
- Hochwertig verarbeitetes Innenfutter aus Microfleece



red

**NEW**



**MB 7929**

## Thinsulate™ Headband

- Wärmendes Microfleece Stirnband mit verbreiteter Ohrenpartie und Zwischenfutter aus Thinsulate™
- 100 % Polyester Anti-Pilling-Microfleece 190 g/m<sup>2</sup>
- Hochwertig verarbeitetes Innenfutter aus Microfleece



lime-green

**NEW**



**MB 7930**

## Thinsulate™ Neckwarmer

- Wärmender Neckwarmer mit Zwischenfutter aus Thinsulate™
- 100 % Polyester Anti-Pilling-Microfleece 190 g/m<sup>2</sup>
- Reicht bis über die Mund- und Nasenpartie als besonderer Kälteschutz
- Kordelzug als Weitenregulierung
- Hochwertig verarbeitetes Innenfutter aus Microfleece



off-white

**NEW**





**MB 7932**

## Bonded Doubleface Army Cap

- Winterliche Army Cap mit Kontrasteinsätzen im vorderen Bereich
- Außenmaterial: Single-Jersey aus 100 % Cotton
- Innenmaterial: 100 % Polyester (Microfleece)
- Gefertigt aus hochwertigem, zweilagigem Stoff: Cap-Außenseite aus Single-Jersey, Cap-Innenseite aus wärmendem Fleece
- 4 seitlich angeordnete Metallösen
- 4 Ziernähte am Schild
- Gefüttertes Satinschweißband
- Cap passend zu JN 354 und JN 355



carbon / orange

**NEW**



sport-grey / navy



red / carbon



carbon / orange



black / carbon



**MB 7931**

## Winter Softshell Cap

- 6 Panel Sandwich Softshell Cap
- 95 % Polyester, 5 % Elasthan
- 3 Lagen Funktionsmaterial mit TPU-Membran
- Wind- und wasserdicht (5.000 mm Wassersäule), atmungsaktiv und wasserdampfdurchlässig
- Reflexpaspel und kontrastfarbiger Einsatz
- 5 Ziernähte am Schild
- Stirnanliegend
- Gefüttertes Satinschweißband
- Passend zu JN 1000 und JN 1001



orange / black



Elastische Kordel mit Stopper zur Weitenregulierung

**NEW**



off-white / black



orange / black



red / black



aqua / black



navy / black



black / black



olive / black



brown / black





**MB 7936**

### Sport Balaclava

- Wärmende Sturmhaube für Kopf und Hals
- Mund- und Nasenpartie mit ausgestanzten Luftlöchern
- 92 % Polyamid, 8 % Elasthan
- 220 g/m<sup>2</sup>
- Größen: S/M, L/XL



black

**NEW**



**MB 7934**

### Checked Flannel Cap with Earflaps

- Modisches 6 Panel Cap mit kariierter Oberfläche und flauschig weich gefüttertes Kopfteil
- Oberstoff: 100 % Cotton
- Futter: 100 % Polyester
- Integrierte Metallösen auf den Ohrenklappen
- 6 gestickte Luftlöcher
- 6 Ziernähte am Schild
- Wärmender Strickeinsatz am Verschluss
- Stirnanliegend
- Gefüttertes Satinschweißband



Hochschlagbare, flauschig weich gefütterte Ohrenklappen



Klettverschluss

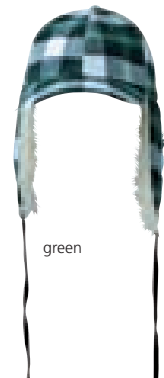
**NEW**



red



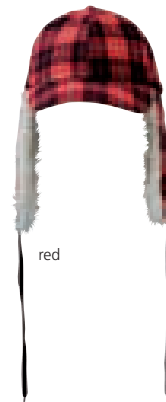
black



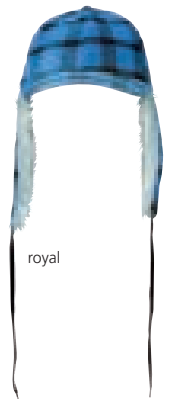
green



pink



red



royal





## MB 7511

### Arctic Cap mit Ohrenschutz

- 6 Panel Cap mit warmem Fleece-Innenfutter
- 100 % Nylon
- 6 gestickte Luftlöcher
- 4 Ziernähte am Schild
- Ausklappbarer Ohrenschutz mit Gummiband
- Wärmender Strickeinsatz am Verschluss
- Stirnanliegend
- Gefüttertes Satinschweißband



dark-khaki



Klettverschluss



dark-khaki



navy



black



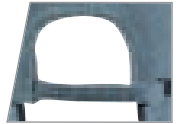
## MB 7510

### 6 Panel Fleece Cap mit Ohrenschutz

- Wärmendes Fleece-Cap mit ausklappbarem Ohrenschutz
- Reißverschluss zur Weitenregulierung
- 100 % Polyesterfleece Anti-Pilling 300 g/m<sup>2</sup>
- 4 Ziernähte am Schild
- Laminierte Frontpanels
- Gefüttertes Satinschweißband



grey



Klettverschluss



grey



navy



dark-green



black



**MB 7700**  
Microfleece  
Handschuhe

- Wärmende Fleece Handschuhe für Damen und Herren
- 100 % Micro-Polyester Anti-Pilling-Fleece 220 g/m<sup>2</sup>
- Größen: S/M, L/XL

**MB 7720**  
Microfleece  
Mütze

- Wärmende Fleece Mütze mit breitem Umschlag
- 100 % Micro-Polyester Anti-Pilling-Fleece 220 g/m<sup>2</sup>

**MB 7740**  
Microfleece  
Schal

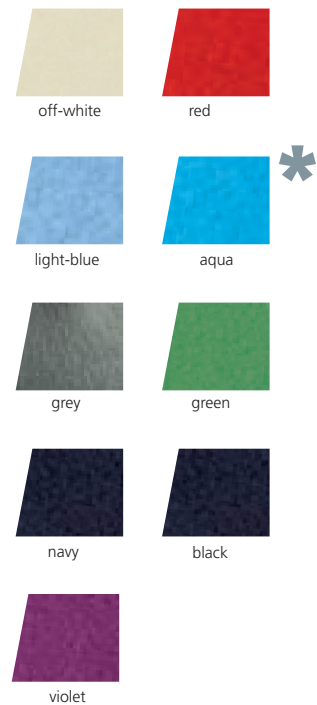
- Eleganter Fleece Schal mit umgenähten Enden und Ziernaht
- 100 % Micro-Polyester Anti-Pilling-Fleece 220 g/m<sup>2</sup>
- Maße: 150 cm lang, 25 cm breit

**MB 7710**  
Microfleece  
Stirnband

- Gerade geschnittenes Stirnband aus weichem Microfleece
- 100 % Micro-Polyester Anti-Pilling-Fleece 220 g/m<sup>2</sup>



**\*NEW**





## MB 7610 Fleece Schal

- Klassischer Fleece Schal mit Fransen
- 100 % Polyesterfleece Anti-Pilling 260 g/m<sup>2</sup>
- Maße: 150 cm lang, 15 cm breit



## MB 7611 Fleece Schal XXL

- Extrabreiter Fleece Schal ohne Fransen
- 100 % Polyesterfleece Anti-Pilling 260 g/m<sup>2</sup>
- Maße: 150 cm lang, 25 cm breit



## MB 7914 Fleece Schal

- Fleece Schal mit Tasche (ideal für Stick-Veredelung)
- 100 % Polyesterfleece Anti-Pilling 260 g/m<sup>2</sup>
- Klettverschluss an Tasche
- Maße: ca. 150 x 31 cm
- Taschenhöhe: ca. 20 cm
- Passender Schal für Kinder siehe Art. MB 7017 Seite 59



Tasche (ideal für Stick-Veredelungen)

**\*NEW**



gold-yellow

red



off-white

light-grey



lime-green

royal



anthracite

black



dark-green

navy



aqua

dark-purple



gold-yellow

red



off-white

light-grey



aqua

dark-purple



royal

navy

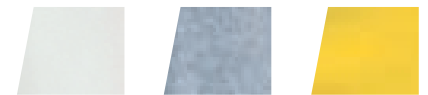


lime-green

anthracite



black



off-white

grey-melange

gold-yellow



red

royal

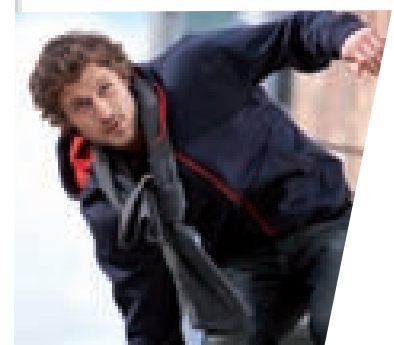
lime-green



anthracite

navy

black





## MB 7605 Dockland Cap

- Kurzes, enganliegendes Fleece Cap mit schmalen Umschlag
- 100 % Polyesterfleece Anti-Pilling 300 g/m<sup>2</sup>
- 6 Panels



red



Klettverschluss



## MB 7618 Balaclava

- Fleece Mütze und Schal in einem
- 100 % Polyesterfleece Anti-Pilling 300 g/m<sup>2</sup>
- Schal kann mittels Kordelzug zur Mütze umfunktioniert werden



black

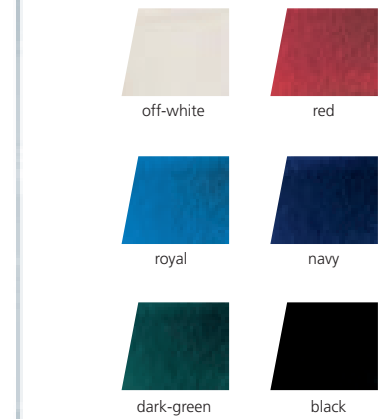


## MB 7620 Fleece Stirnband

- Klassisches Fleece Stirnband mit verbreiterter Ohrenpartie
- 100 % Polyesterfleece Anti-Pilling 260 g/m<sup>2</sup>



dark-green





# SPA







**MB 280**

## Microfibre Sauna Sheet

- Saunatuch aus schnelltrocknender Microfaser
- 100 % Polyester Microfaser
- Frottier 280 g/m<sup>2</sup>
- Größe: 70 x 180 cm



white



**MB 281**

## Microfibre Bathrobe

- Bademantel für Damen und Herren aus schnelltrocknender Microfaser
- 100 % Polyester Microfaser
- Frottier 280 g/m<sup>2</sup>
- Größen: S-XXL



white



### MB 426

Guest Towel 30 x 50 cm



### MB 427

Hand Towel 50 x 100 cm



### MB 428

Bath Towel 70 x 140 cm



### MB 429

Beach Towel 90 x 180 cm

- Flauschige Walkfrottier-Qualität
- 100 % Cotton combed, ring-spun
- 500 g/m<sup>2</sup>
- Ohne Bordüre
- Mit Cord-Struktur-Einfassung an den Enden, ideal für Stickereien
- Beste Saugfähigkeit

**\*NEW**

MB 426

burgundy



dark-navy



silver

white

natural

mint



MB 427, MB 428, MB 429

natural

mint



dark-navy



white

silver

burgundy



### MB 430

Bath Robe Hooded

- Bademantel mit Kapuze für Damen und Herren
- 100 % Cotton combed, ring-spun
- Walkfrottier 350 g/m<sup>2</sup>
- Flauschige Walkfrottier-Qualität
- Beste Saugfähigkeit
- Größen: S-XXL

**\*NEW**

white



dark-navy



natural

silver

mint



burgundy



## MB 425 Flannel

- Waschlappen in vielen Farben
- 100 % Cotton
- Walkfrottier 420 g/m<sup>2</sup>
- Größe: 15 x 21 cm



**\*NEW**



## MB 420 Guest Towel

- Gästetuch in vielen Farben
- 100 % Cotton
- Walkfrottier 420 g/m<sup>2</sup>
- Größe: 30 x 50 cm



**\*NEW**

**MB 421**

Towel 50 x 100 cm

**MB 422**

Bath Towel 70 x 140 cm

**MB 423**

Sauna Sheet 70 x 180 cm

**MB 424**

Bath Sheet 100 x 150 cm

- Flauschige Walkfrottier-Qualität
- 100 % Cotton
- 420 g/m<sup>2</sup>

**\*NEW**

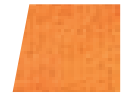
white



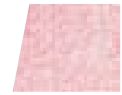
light-yellow



gold-yellow



orange



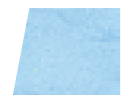
light-pink



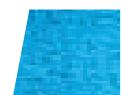
red



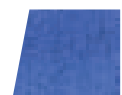
dark-purple



light-blue



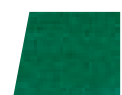
turquoise



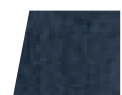
royal



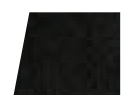
lime-green



dark-green



navy



black



## MB 431 Sportschal

- Flauschiger Walkfrottier-Schal
- 100 % Cotton combed, ring-spun
- 380 g/m<sup>2</sup>
- Größe: 30 x 130 cm



black

**NEW**



black

red

lime-green

dark-navy

white



# **ACCESSORY**





## MB 6524

### Triangular Scarf

- Multifunktionelles Dreieck-Tuch
- 65 % Polyester, 35 % Cotton
- Größe: ca. 85 x 40 cm



purple

# NEW



- black
- olive
- dark-green
- royal
- navy
- khaki
- lime-green
- petrol
- purple
- pink
- dark-grey
- light-grey
- white
- red
- orange
- gold-yellow



## MB 7911

### Crinkle-Sommerschal

- Fashion Sommer Schal ohne Fransen
- 100 % Cotton
- Knitteroptik
- Maße: 175 cm lang, 29 cm breit



burgundy

# \*NEW



- white
- yellow
- lime-green
- rose
- red
- burgundy
- black
- navy



## MB 7912

### Frühlingschal

- Doppelt gearbeiteter Single Jersey Schal ohne Fransen
- 100 % Cotton
- Farblich passend zu JN 001, JN 002, JN 019, JN 901
- Maße: 160 cm lang, 24 cm breit



pink



- light-grey
- white
- red
- gold-yellow
- lime-green
- dark-green
- pink
- navy
- black





**MB 6549**

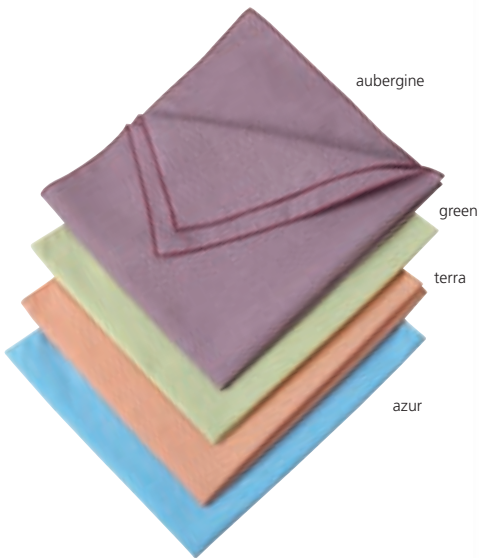
## Functional Checked Trekking Bandana

- Viereck-Tuch in Karo-Optik aus pflegeleichtem Funktionspolyester
- 100 % Polyester
- Feuchtigkeitsregulierend atmungsaktiv und schnelltrocknend
- Zuverlässiger Schutz vor UV-Strahlen (UPF 30)
- Antibakteriell und geruchshemmend ausgerüstet
- Größe: 60 x 60 cm
- Passend zu JN 1032 und JN 1033



aubergine

**NEW**



aubergine

green

terra

azur



**MB 6536**

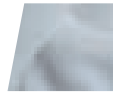
## Cotton Fringe Scarf

- Luftig leichter Schal mit Fransen an den Enden
- 100 % Cotton
- Maße: ca. 162 cm lang , 55 cm breit



pavo

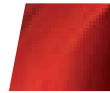
**NEW**



white



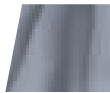
light-yellow



red



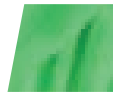
berry



light-grey



pavo



lime-green



mint



olive



black



**MB 6537**

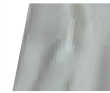
## Viscose Fringe Scarf

- Weich fallender Schal mit Fransen an den Enden
- 100 % Viscose
- Maße: ca. 156 cm lang , 55 cm breit



gold-yellow

**NEW**



off-white



gold-yellow



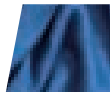
red



purple



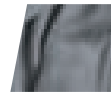
aqua



pavo



lime-green



carbon



black







## MB 041 Bandana Hat

- Trendiges Kopftuch, im Nacken zum Binden
- 65 % Polyester, 35 % Cotton



pink



gold-yellow



orange



pink



red



purple



royal



navy



petrol



white



light-grey



dark-grey



black



lime-green



khaki



olive



dark-green



## MB 040 Bandana

- Multifunktionelles Viereck-Tuch
- 65 % Polyester, 35 % Cotton
- Größe: 50 x 50 cm



pink

purple

royal

petrol

dark-grey

light-grey

olive

dark-green

lime green

orange

gold-yellow



khaki

navy

white

black

red





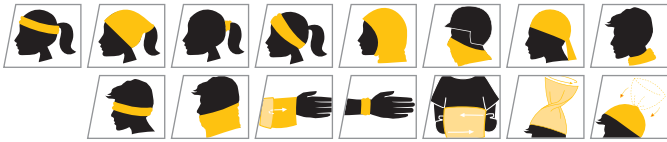
## MB 6503

### Economic X-Tube

- Multifunktionales Schlauchtuch mit 13 Tragevarianten
- 100 % Polyester
- Maße: ca. 25 x 50 cm



turquoise



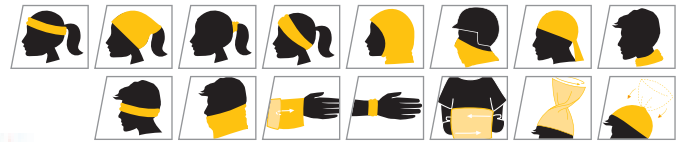
## MB 074

### X-Tube

- Multifunktionales Schlauchtuch mit 13 Tragevarianten
- 95 % Cotton super gekämmt, 5 % Elasthan
- Sehr elastischer und formbeständiger Jersey 145 g/m<sup>2</sup>
- Maße: 25 x 50 cm



gold-yellow

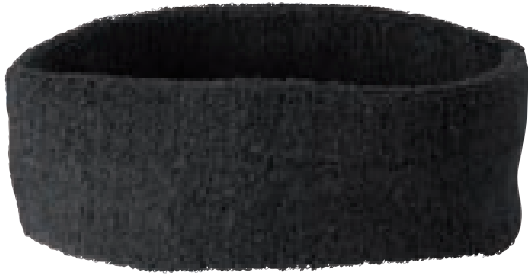




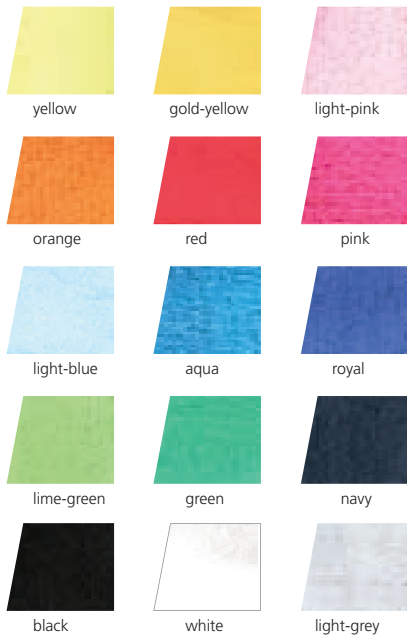
## MB 042

### Terry Headband

- Frottee Stirnband für Sport und Freizeit
- 80 % Cotton, 20 % Elasthan
- Maße: 5,5 cm



black



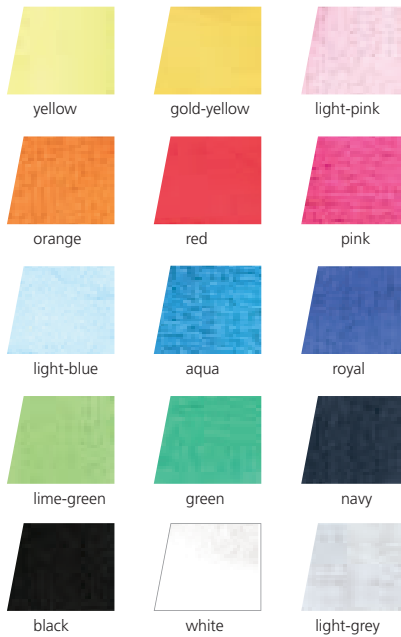
## MB 043

### Terry Wristband

- Armschweißband aus weichem Frottee
- 80 % Cotton, 20 % Elasthan
- Maße: 8 cm
- Stückweise verpackt



orange



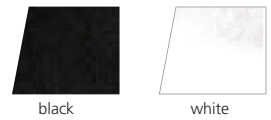
## MB 044

### Sporty Wristband

- Extrabreites Armschweißband aus Frottee
- 80 % Cotton, 20 % Elasthan
- Maße: 12 cm
- Stückweise verpackt



white





**JN 951**

## Microfibre Fleece Blanket

- Flauschige und vielseitig verwendbare Fleecedecke
- 100 % Polyester (Microfleece)
- Erhältlich in kräftig bunten Farbtönen
- Lieferung als dekorativ zusammengerolltes Geschenkpäckchen mit Banderole
- Materialgewicht: 200 g/m<sup>2</sup>
- Größe: 160 x 120 cm



**JN 952**

## Bonded Fleece Blanket

- Hochwertige zweischichtige Fleecedecke für zu Hause, das Büro oder Gastronomie
- 100 % Polyester (Microfleece)
- Erhältlich in edlen zweifarbigen Tönen
- Lieferung als dekorativ zusammengerolltes Geschenkpäckchen mit Banderole
- Materialgewicht: 320 g/m<sup>2</sup>
- Größe: 150 x 170 cm



**JN 953**

## Picnic Blanket

- Tragbare Picknickdecke aus weichem Fleece
- 100 % Polyester
- Wasserfeste Unterseite mit PVC Beschichtung
- Lasche mit Klettverschluss (als Tragevorrichtung)
- Materialgewicht: 160 g/m<sup>2</sup>
- Größe: 130 x 150 cm

**NEW**



**NEW**



**NEW**





## JN 900 Fleece Blanket

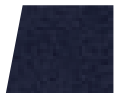
- Multifunktions-Fleecedecke für Freizeit und Auto
- 100 % Polyester Microfleece, 260 g/m<sup>2</sup>
- Durch die separate Tasche kann die Decke auch als Kissen verwendet werden
- Wärmeisolierend und pflegeleicht
- Maße: Als Kissen gefaltet ca. 40 x 40 cm, entfaltet 130 x 180 cm



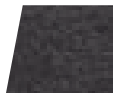
orange



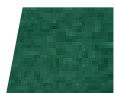
red



navy



dark-grey



dark-green



black



## JN 950 Fleece Blanket

- Vielseitig verwendbare Fleecedecke für Gastronomie und Freizeit
- 100 % Polyester, 240 g/m<sup>2</sup>
- Pflegeleichter Anti-Pilling-Fleece
- Größe: 130 x 170 cm
- Lieferung als dekoratives Geschenkpackchen mit Satin-Webband



off-white



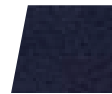
orange



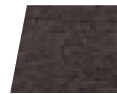
red



burgundy



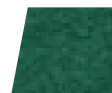
navy



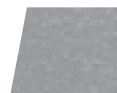
brown



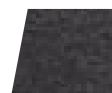
lime-green



dark-green



silver



dark-grey



black



# XMAS



**MB 9502**

### Nikolausmütze mit Zöpfen

- Nikolausmütze mit Zöpfen, weißem Besatz und Pompon
- 100 % Polyacryl



**MB 9501**

### Nikolausmütze kurz

- Klassische Nikolausmütze mit Pompon und Glocke
- 100 % Polyacryl



**MB 9503**

### Glanz-Nikolausmütze

- Glänzende Nikolausmütze mit weißem Besatz und Pompon
- 100 % Polyacryl



silver



gold



red



royal



green





**MB 9537**

## Advent Calendar

- Adventskalender aus Filz mit aufgesteppten Taschen und Filzsternchen
- 100 % Polyester
- Holzstange mit befestigter Kordel als Aufhänger
- Länge: 78 cm, Breite: 39 cm
- Ca. Taschenmaße: Länge: 7 cm, Breite: 8 cm



**MB 9536**

## Xmas Chair Cover

- Stuhlhusse aus Filz mit weißer Borte, Pompon und Glöckchen
- 100 % Polyester
- Länge bis Spitze: 80 cm, Breite 52 cm
- Ca. Stuhl-Maße: Lehnenhöhe max. 45 cm, Lehnenbreite max. 52 cm



**MB 9531**

## Karo Santa Socke

- Santa Socke in Schottenkaro-Optik
- 100 % Polyester
- Weißer Besatz
- Größe: 35 cm hoch

**NEW**



red / white

**NEW**



red / white



red



 **MB 9520**  
Santa  
Socke groß

- Große Nikolaus Socke mit weißem Umschlag
- 100 % Polyacryl
- Größe: 40 cm hoch



red / white

 **MB 9532**  
Rentier  
Santa Socke

- Santa Socke mit angesetztem Rentierkopf
- 100 % Polyester
- Integrierter Klettverschluss in der Sockenöffnung
- Eingearbeiteter Aufhänger
- Plastik-Augen



red

 **MB 9528**  
Bottle Xmas  
Dresscode

- Originelle Flaschenpräsent-Verpackung im Stil des Nikolaus-Mantels
- 100 % Polyester
- Integrierte Nikolausmütze für den Flaschenkopf
- Ziergürtel um den Flaschenbauch
- Maße: 23 cm hoch, Umfang ca. 23.5 cm



red / white

 **MB 9529**  
Santa Sock  
Snowflake

- Santa Socke mit geprägten Schneekristallen
- 100 % Polyester
- Eingearbeiteter Aufhänger
- Angesetzter weißer Stiefelabschluss
- Maße: 36 cm hoch



red / white



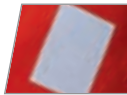
## MB 9533

### Xmas Filz Tasche mit Band Durchzug

- Filz-Tasche mit Band-Durchzug
- 100 % Polyester
- 2 kontrastfarbige Aufnäher für Veredelung, einer mit „Engel“-Stickerei
- Maße: ca. 22 cm hoch, 18 cm breit



red / white



Rückseite bietet Platz für individuelles Logo



white / dark-green



dark-green / white



## MB 9535

### Xmas Tasche

- Filz-Tasche mit Henkel
- 100 % Polyester
- 2 kontrastfarbige Aufnäher für Veredelung, einer mit „Engel“-Stickerei
- Kontrastfarbener Taschenbesatz
- Maße: ca. 24,5 cm hoch, 18 cm breit, 11 cm tief



## MB 9534

### Xmas Flaschen-Tasche

- Filz Flaschen-Tasche mit Henkel
- 100 % Polyester
- 2 kontrastfarbige Aufnäher für Veredelung, einer mit „Engel“-Stickerei
- Kontrastfarbener Taschenbesatz
- Maße: ca. 33 cm hoch, 10,4 cm breit, 9,8 cm tief



dark-green / white



white / dark-green



red / white



dark-green / white



white / dark-green



red / white



### MB 9500

### Nikolausmütze lang

- Lange Nikolausmütze mit Pompon, zwei Glocken und weißem Umschlag
- 100 % Polyacryl



### MB 9516

### Luxury Xmas Hat

- Flauschige Nikolausmütze aus Fellimitat mit weißem Besatz, Pompon und Glocke
- 100 % Polyester



### MB 9518

### Xmas Party Hat

- Eleganter Weihnachts-Cowboyhut mit Feder-Umrandung, weißer Schärpe und bunt blinkendem Diadem



red / white



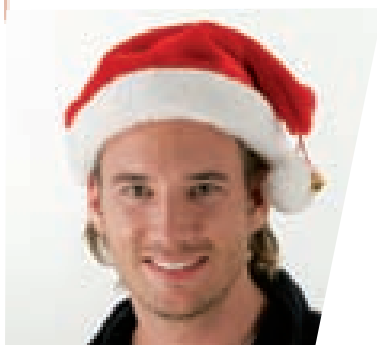
red / white



red / white



Blinking





**MB 9530**

### Karo Nikolausmütze

- Nikolausmütze in Schottenkaro-Optik
- 100 % Polyester
- Weißer Pompon und Besatz



red



**MB 9519**

### Xmas Bouncing Hat

- Origineller Weihnachtshut mit Sprungfeder und Pompon
- 100 % Polyester
- Weißer Fellimitat-Umschlag
- Kopfteil und Feder in Samtoptik



red / white



Bouncing



**MB 9517**

### Magic Xmas Hat

- Lustiger Weihnachtshut in Weihnachtsbaum-Optik, mit Girlande, Christbaumkugeln, Päckchen und Pompon.
- 100 % Polyester



coloured

